



COC

SRB



COC 株式会社
〒592-8345
大阪府堺市西区浜寺昭和町1-7-4
TEL: 072 267 2347
info@crossocean.com

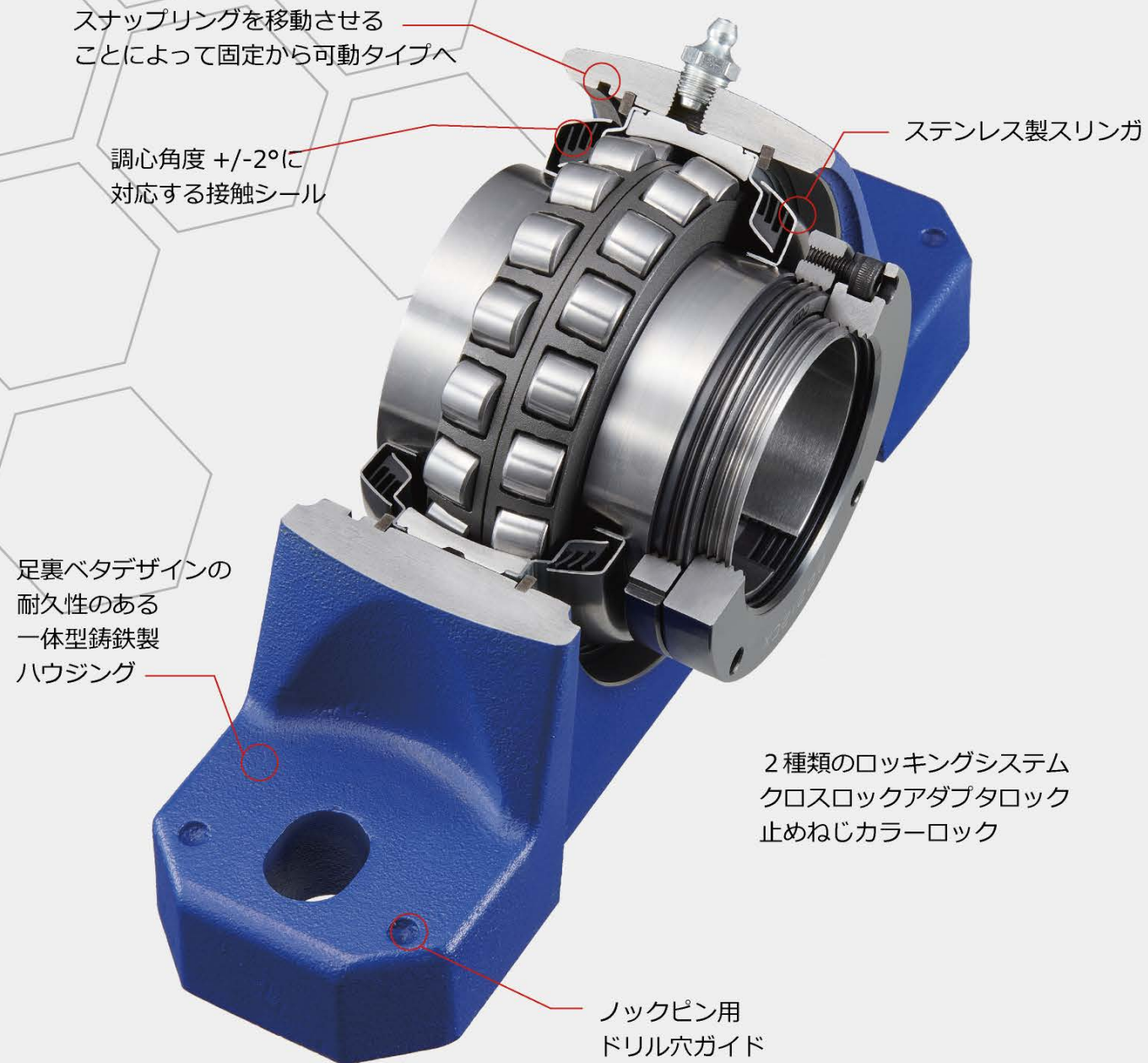


COC
crossocean.com

COO 一体型自動調心ころ軸受ユニット

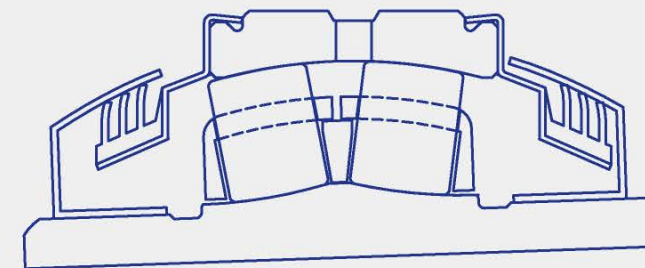
2019年に日本で誕生した新ブランド。
全世界の伝動機器産業の要求を満たす革新的な新デザインをご紹介します。



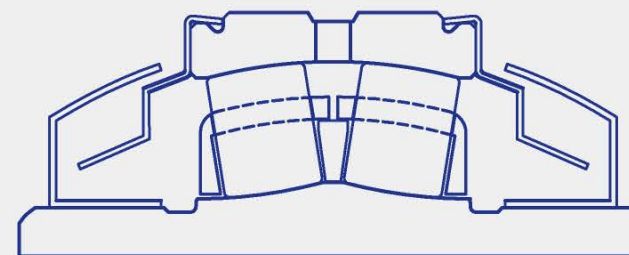


接触シールの防塵

COC独自の設計のシールはシャフトの $\pm 2^\circ$ の調心角度に常に均等にスリングに接触して防塵します。ステンレス製のスリングはシールをゴミやダメージから守ります。



高速や高温用にシールリップのない非接触シールを選択出来ます。非接触シールは高速でのベアリング稼働温度を下げます。



固定から可動へ

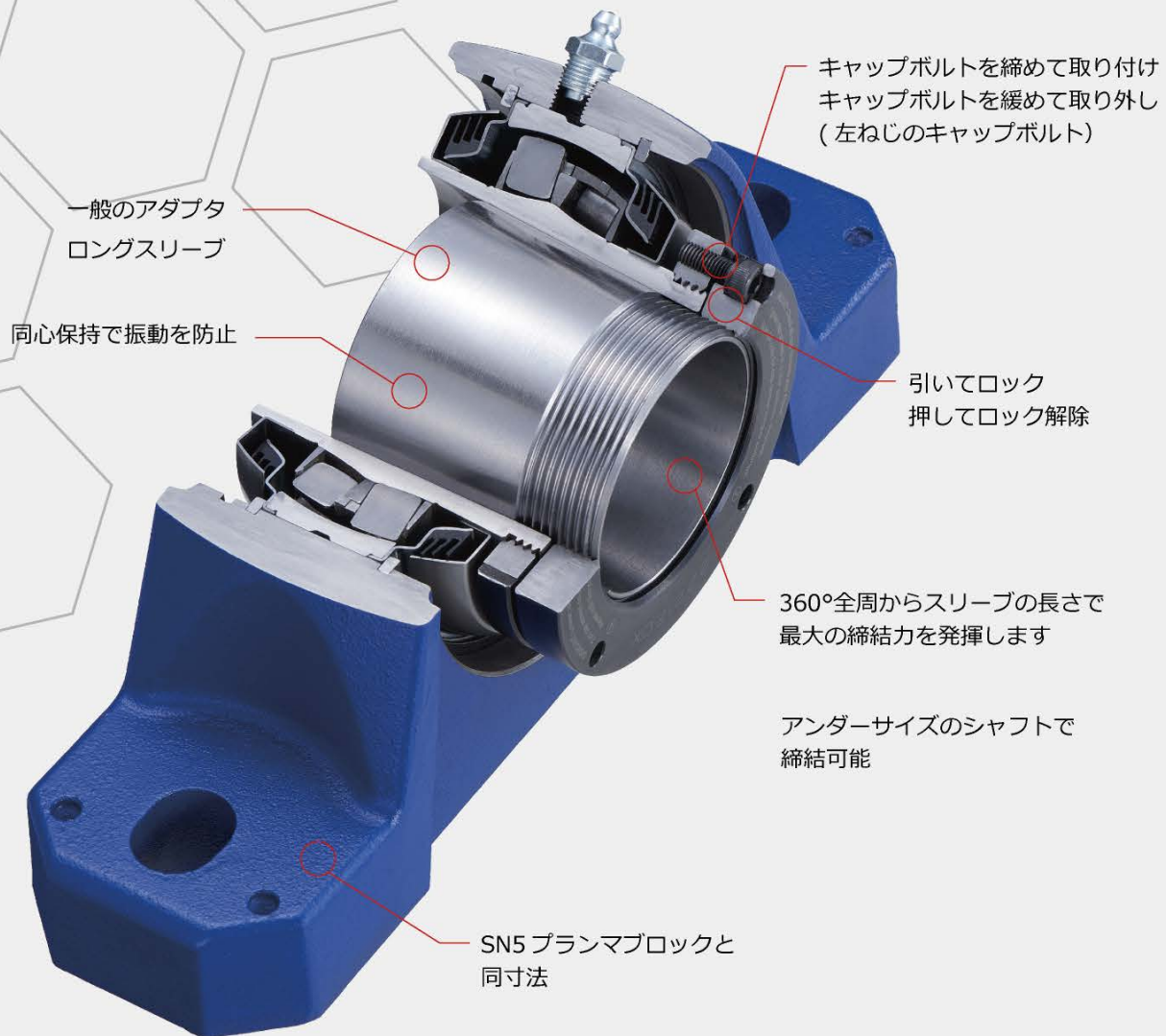
もし使用条件が熱によるシャフトの伸びがある場合、各シャフトには固定ユニットを1個だけ使って下さい。ユニットの裏側のスナップリングを外側の溝に移動させるだけで簡単に固定タイプから可動タイプに、またその逆にも変更出来ます。

潤滑

リチウム複合基グリースはすばらしいEPとAW、耐水、耐酸化を合わせ持つグリースです。そして優れた剪断安定性を持っています。 -20°C ~ $+160^\circ\text{C}$ の幅広い温度範囲で使用出来、短時間であれば $+200^\circ\text{C}$ まで耐えることが可能です。

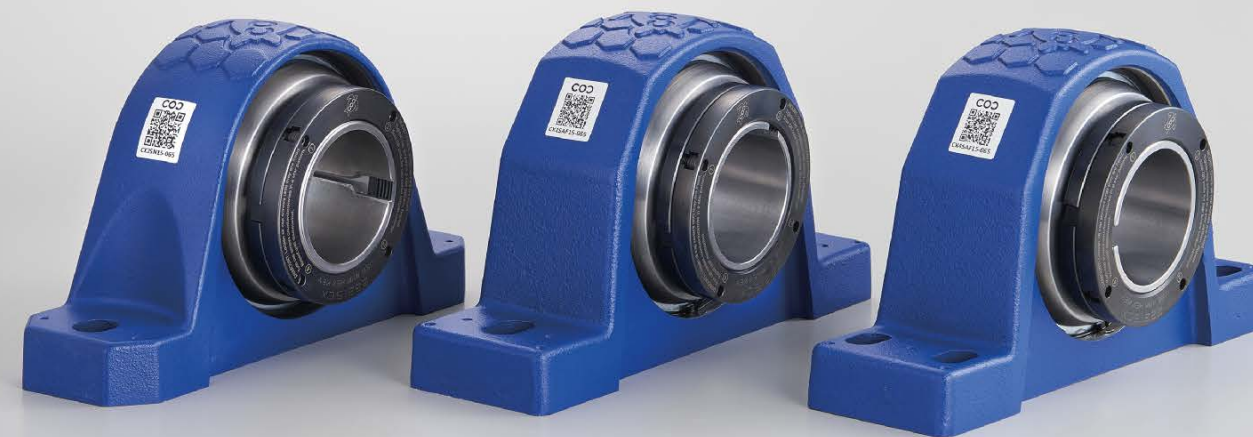


CROSSLOC™



クロスロックアダプタロックシステム搭載の一体型ユニットSNとSAFは、従来のSNとSAFからの置き換えが可能です。取り出してすぐに使えて、従来の時間とコストを簡単に節約出来ます。

特許取得のアダプタによる締結システムのクロスロックCROSSLOC™は軸上のキャップボルトで一方向から締め外しを行うことが出来ます。4箇所を対角に締めて取り付け、緩めて取り外しが可能です。必要な工具は六角レンチ1本。交差の大きいアンダーサイズのシャフトに大変有効でスリーブ全体で幅広くシャフトを保持します。



CX2SN

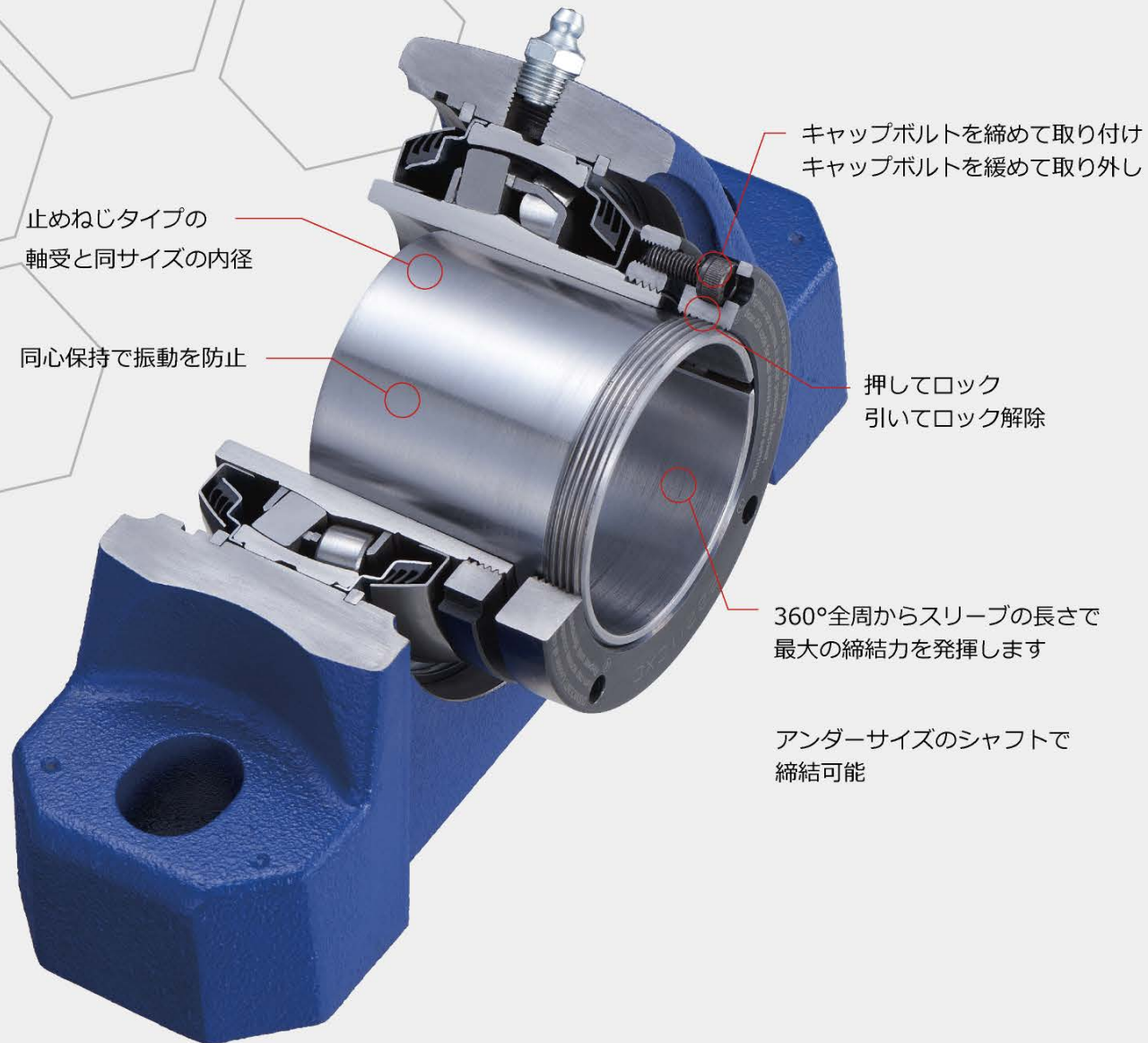
CX2SAF

CX4SAF

このロックシステムにはSNとSAFユニット製品との互換性を重視し市販のアダプタスリーブを使用しています。軸受はアダプタスリーブのために止めねじロックのCS軸受よりも1サイズ大きくなっています。COCのSNとSAFユニットは工場にてシール済み、給油済み、組み立て済みです。

CROSSLOC™ CXC

円筒穴軸受同寸法

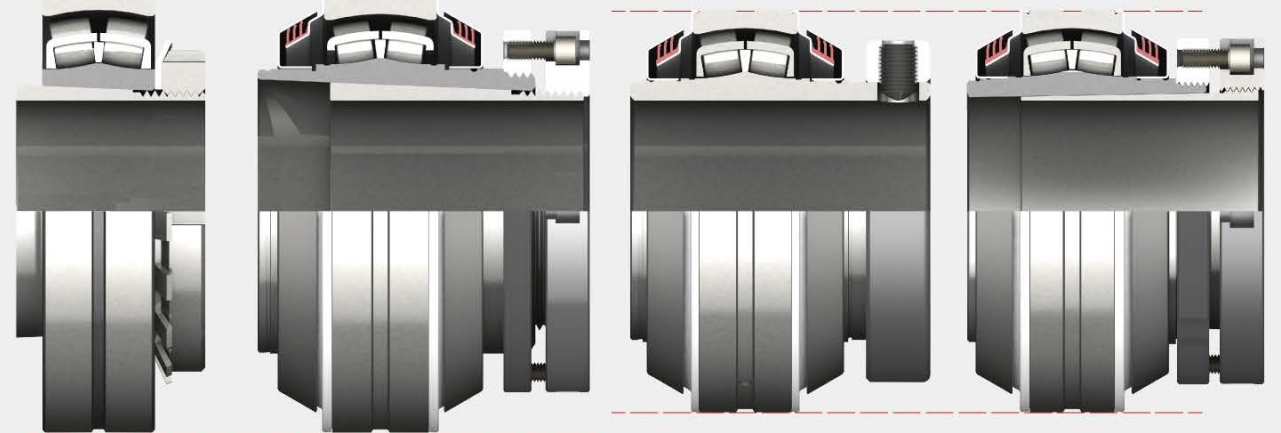


22200K
+ アダプタ

CX
CROSSLOC™

CS
止めねじロック

CXC
CROSSLOC™



従来型
SN & SAF

一体型
SN & SAF

その他すべてのハウジング

22200KとクロスロックCXベアリングはアダプタを利用するのでCS止めねじロックベアリングよりも1サイズ大きいです。

クロスロックCXCの外径は止めねじCS内径円筒ベアリングと同じです。これはSNやSAF用のクロスロックCXベアリングより1サイズ小さいベアリングです。薄く緩いテーパのオリジナルのアダプタスリーブと内輪をクロスロックCXC用に設計し、CS止めねじベアリングと互換性を持たせました。

呼び番号

CX 2SN 12 - 055 E L

固定方法

CS - 止めねじ付きカラー
CX - CROSSLOC™ CXC - CROSSLOC™ CXC

軸受箱の形式

2P - ピロー形(2穴) 4P - ピロー形(4穴) 2EP - ピロー形(タイプE)
2SN - SNタイプピロー形 2SAF - SAFタイプピロー形(2穴)
4SAF - SAFタイプピロー形(4穴) 4F - 角フランジ形
4FC - 印るう付き丸フランジ形

軸受内径シリーズ

222XX (例 12 = 22212)

シャフト外径

1/16 インチの数字 (例 203 = 2 3/16")
ミリ (例 055 = 55mm)

固定タイプ (記号なし)

E - 可動タイプ

接触シール (記号なし)

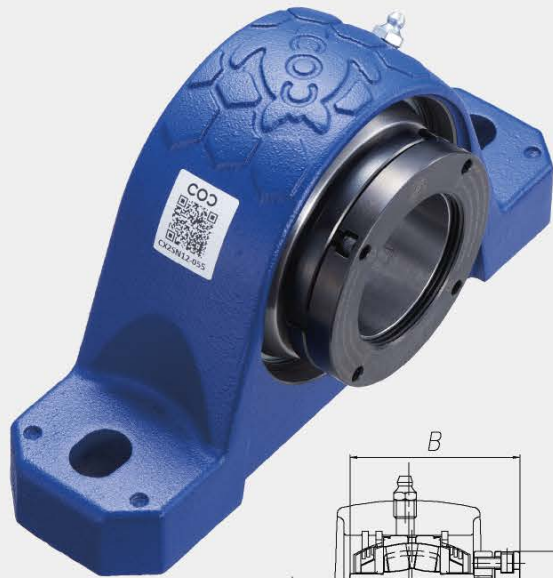
L - 非接触ラビリンスシール

QRコードをスキャン 現場で以下の情報 に繋がります。

- スキャンした型番の図面寸法
- 設置に必要な情報
- メンテナンス情報

QRコードにはスキャンした製品のウェブリンクとシリアル番号が含まれています。

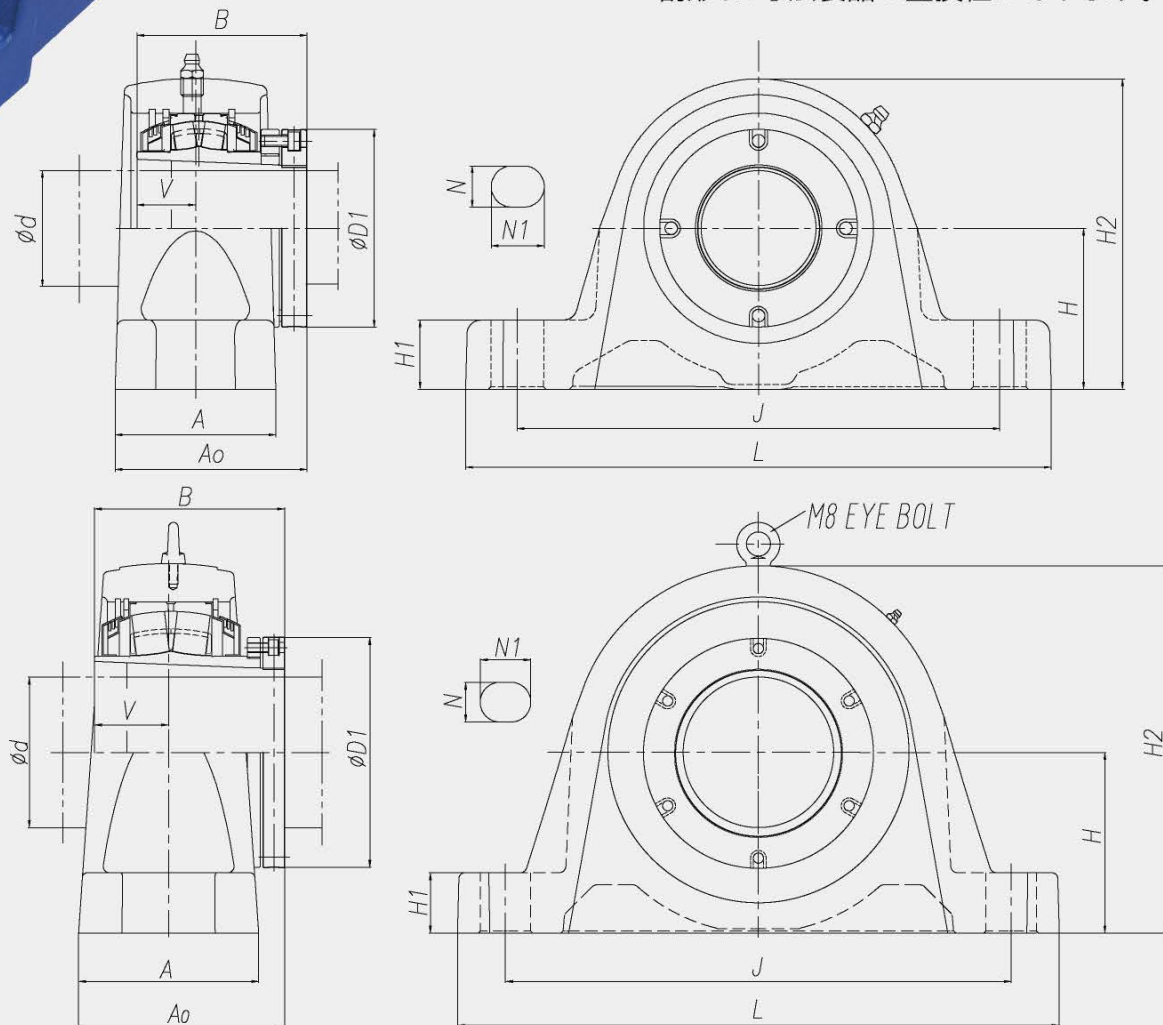




CX2SN

CROSSLOC™

CROSSLOC™ 自動調心ころ軸受とSN寸法のピロブロックハウジングのユニットです。360°全周からスリーブの長さで最大の締結力を発揮します。二つ割形SN寸法製品と互換性があります。



CX2SN28-125 - CX2SN32-140

ユニット 呼び番号	軸受 d	アダ プタ	H	L	A	J	N	N1	H1	H2	D1	V	A0	B	ボルト サイズ	重量
			in. mm	in. mm	in. mm	in. mm	in. mm	in. mm	in. mm	in. mm	in. mm	in. mm	in. mm	in. mm	in. mm	in. mm
CX2SN11-115	1-15/16 in.	AA2311X														
CX2SN11-050	50 mm	A2311X	2-3/4 70	10-1/32 255	2-3/4 70	8-1/4 210	23/32 18	29/32 23	1-3/16 30	5-5/16 135	3-3/8 86	1 25.45	3-9/32 83.45	2-29/32 73.90	5/8 M16	14.2 6.44
CX2SN11-200	2 in.	AE2311X														
CX2SN12-055	55 mm	A2312X	2-3/4 70	10-1/32 255	2-3/4 70	8-1/4 210	23/32 18	29/32 23	1-3/16 30	5-5/16 135	3-17/32 90	1-9/64 29.00	3-27/64 87	3-3/16 81.00	5/8 M16	13.7 6.23
CX2SN13-203	2-3/16 in.	AA2313X														
CX2SN13-060	60 mm	A2313X	3-5/32 80	10-27/32 275	3-5/32 80	9-1/16 230	23/32 18	29/32 23	1-3/16 30	6-3/32 155	3-25/32 96	1-3/16 30.35	3-3/4 95.35	3-3/8 85.70	5/8 M16	18.7 8.46
CX2SN15-207	2-7/16 in.	AA2315X														
CX2SN15-065	65 mm	A2315X	3-5/32 80	10-27/32 275	3-5/32 80	9-1/16 230	23/32 18	29/32 23	1-3/16 30	6-3/32 155	4-1/8 105	1-1/4 31.56	3-51/64 96.56	3-15/32 88.12	5/8 M16	18.4 8.34
CX2SN16-211	2-11/16 in.	AA2316X														
CX2SN16-070	70 mm	A2316X	3-3/4 95	12-19/32 320	3-17/32 90	10-1/4 260	7/8 22	1-1/16 27	1-1/4 32	7-9/32 185	4-17/32 115	1-9/32 32.50	4-5/32 105.50	3-21/32 93.00	3/4 M20	29.9 13.58
CX2SN17-215	2-15/16 in.	AA2317X														
CX2SN17-075	75 mm	A2317X	3-3/4 95	12-19/32 320	3-17/32 90	10-1/4 260	7/8 22	1-1/16 27	1-1/4 32	7-9/32 185	4-23/32 120	1-25/64 35.50	4-17/64 108.50	3-57/64 99.00	3/4 M20	29.4 13.32
CX2SN18-080	80 mm	A2318X	3-15/16 100	13-19/32 345	3-15/16 100	11-7/16 290	7/8 22	1-1/16 27	1-3/8 35	7-11/16 195	5 127	1-15/32 37.51	4-35/64 115.51	4-1/16 103.02	3/4 M20	35.8 16.22
CX2SN19-085	85 mm	A2319X	4-13/32 112	13-19/32 345	3-15/16 100	11-7/16 290	7/8 22	1-1/16 27	1-3/8 35	8-1/4 210	5-3/16 132	1-39/64 40.80	4-43/64 118.8	4-5/16 109.60	3/4 M20	39.7 18.00
CX2SN20-307	3-7/16 in.	AA2320X														
CX2SN20-090	90 mm	A2320X	4-13/32 112	14-31/32 380	4-11/32 110	12-19/32 320	1-1/32 26	1-1/4 32	1-9/16 40	8-19/32 218	5-21/32 144	1-21/32 42.08	5-5/32 131.08	4-21/32 118.16	7/8 M24	49.6 22.48
CX2SN22-100	100 mm	A2322X	4-15/16 125	16-5/32 410	4-23/32 120	13-25/32 350	1-1/32 26	1-1/4 32	1-25/32 45	9-15/32 240	6-1/8 156	1-31/32 50.00	5-5/8 143.00	5-15/64 133.00	7/8 M24	64.1 29.07
CX2SN22-315	3-15/16 in.	A2322X														
CX2SN24-110	110 mm	A2324X	5-1/2 140	16-5/32 410	4-23/32 120	13-25/32 350	1-1/32 26	1-1/4 32	1-25/32 45	10-21/32 270	6-11/16 170	2-7/64 53.60	5-19/32 148.60	5-19/32 142.20	7/8 M24	83.0 37.64
CX2SN26-407	4-7/16 in.	AA2326X														
CX2SN26-115	115 mm	A2326X	5-29/32 150	17-17/32 445	5-1/8 130	14-31/32 380	1-3/32 28	1-13/32 36	1-31/32 50	11-7/16 290	7-7/16 189	2-19/64 58.20	6-15/64 158.20	5-31/32 151.40	7/8 M24	105.6 47.89
CX2SN28-125	125 mm	A2328X	5-29/32 150	19-11/16 500	5-29/32 150	16-17/32 420	1-5/16 33	1-21/32 42	1-31/32 50	12 305	7-1/2 191	2-27/64 61.50	6-3/4 171.50	6-7/32 158.00	1-1/4 M30	129.0 58.49
CX2SN28-415	4-15/16 in.	AA2328X														
CX2SN30-135	135 mm	A2330X	6-5/16 160	20-7/8 530	6-5/16 160	17-23/32 450	1-5/16 33	1-21/32 42	2-3/8 60	12-25/32 325	8-1/8 206	2-31/64 63.00	7-11/64 182.00	6-1/2 165.00	1-1/4 M30	158.0 71.68
CX2SN32-507	5-7/16 in.	AA2332X														
CX2SN32-508	5-1/2 in.	AE2332X	6-11/16 170	21-21/32 550	6-5/16 160	18-1/2 470	1-5/16 33	1-21/32 42	2-3/8 60	13-19/32 345	8-21/32 220	2-21/32 67.50	7-3/8 187.50	6-57/64 175.00	1-1/4 M30	189.0 85.76
CX2SN32-140	140 mm	A2332X														





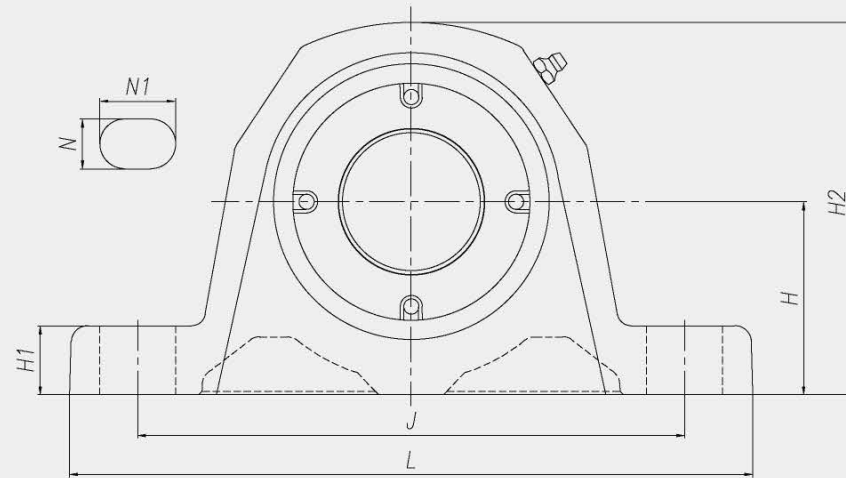
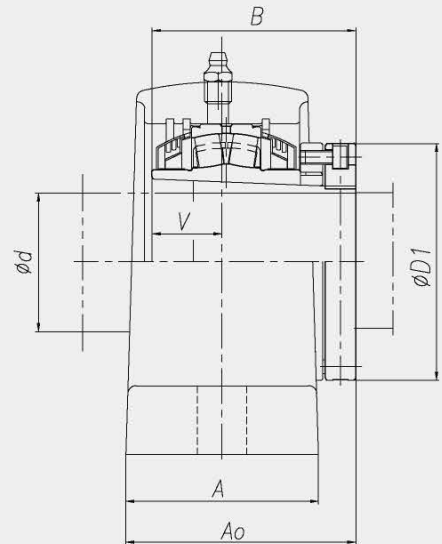
CX2SAF

CROSSLOC™

CROSSLOC™ 自動調心ころ軸受と2穴SAF寸法のピロブロックハウジングのユニットです。

360°全周からスリーブの長さで最大の締結力を発揮します。

二つ割形SAF寸法製品と互換性があります。



ユニット 呼び番号	軸受 d	アダ プタ	H	L	A	J	N	N1	H1	H2	D1	V	A0	B	ボルト サイズ	重量
			in. mm	in. mm	in. mm	in. mm	in. mm	in. mm	in. mm	in. mm	in. mm	in. mm	in. mm	in. mm	in. mm	in. mm
CX2SAF15-207	2-7/16 in.	AA2315X	3-1/4 82.55	11-3/16 284	3-5/32 80	9-1/8 232	23/32 18	1-5/32 29	1-3/16 30	6-5/16 160	4-1/8 105	1-1/4 31.56	3-51/64 96.56	3-15/32 88.12	5/8 M16	20.79 9.43
CX2SAF15-065	65 mm	A2315X														
CX2SAF16-211	2-11/16 in.	AA2316X	3-1/2 88.9	13 330	3-17/32 90	10-5/16 262	7/8 22	1-15/32 37	1-3/32 27.6	7-1/16 179	4-17/32 115	1-9/32 32.50	4-5/32 105.50	3-21/32 93.00	3/4 M20	29.99 13.6
CX2SAF16-070	70 mm	A2316X														
CX2SAF17-215	2-15/16 in.	AA2317X	3-3/4 95.25	13 330	3-17/32 90	10-5/16 262	7/8 22	1-15/32 37	1-11/32 34	7-9/32 185	4-23/32 120	1-25/64 35.50	4-17/64 108.50	3-57/64 99.00	3/4 M20	31.42 14.25
CX2SAF17-075	75 mm	A2317X														
CX2SAF20-307	3-7/16 in.	AA2320X	4-1/2 114.3	15-9/32 388	4-11/32 110	12-3/8 314	1-1/32 26	1-11/16 43	1-21/32 42	8-21/32 220	5-21/32 144	1-21/32 42.08	5-5/32 131.08	4-21/32 118.16	7/8 M24	52.67 23.89
CX2SAF20-090	90 mm	A2320X														

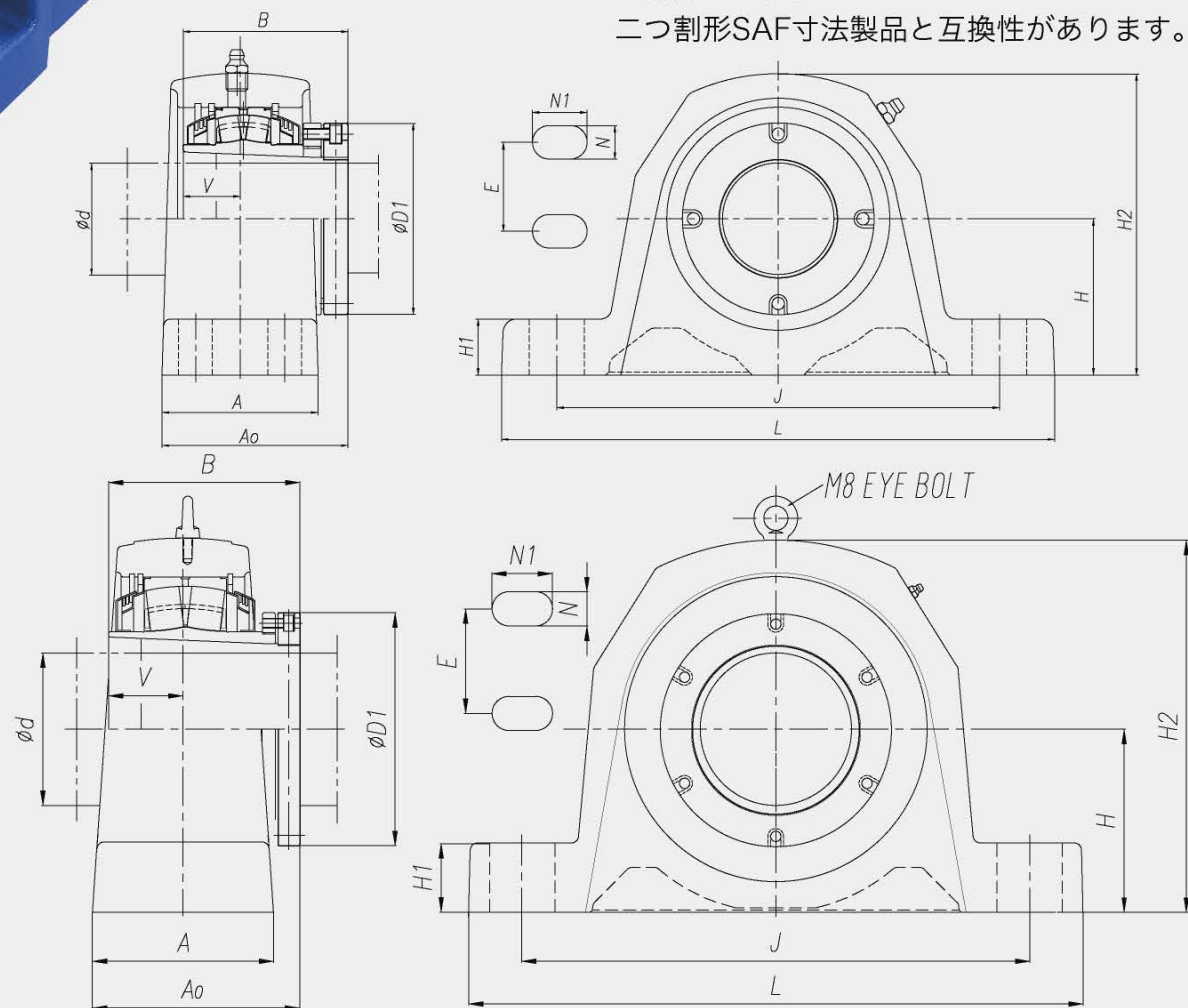
CX4SAF

CROSSLOC™

CROSSLOC™ 自動調心ころ軸受と4穴SAF寸法のピローブロックハウジングのユニットです。

360°全周からスリーブの長さで最大の締結力を発揮します。

二つ割形SAF寸法製品と互換性があります。



CX4SAF28-125 - CX4SAF32-140

ユニット 呼び番号	軸受 d	アダ プタ	H	L	A	J	N	N1	E	H1	H2	D1	V	A0	B	ボルト サイズ	重量
			in. mm	in. mm	in. mm	in. mm	in. mm	in. mm	in. mm	in. mm	in. mm	in. mm	in. mm	in. mm	in. mm	in. mm	in. mm
CX4SAF15-207	2-7/16 in.	AA2315X	3-1/4 82.55	11-3/16 284	3-5/32 80	9-1/8 232	19/32 15	1-1/32 26	1-7/8 47.8	1-3/16 30	6-5/16 160	4-1/8 105	1-1/4 31.56	3-51/64 96.56	3-15/32 88.12	1/2 M12	20.57 9.33
CX4SAF15-065	65 mm	A2315X															
CX4SAF16-211	2-11/16 in.	AA2316X	3-1/2 88.90	13 330	3-17/32 90	10-5/16 262	23/32 18	1-11/32 34	2-1/8 54	1-3/32 27.6	7-1/16 179	4-17/32 115	1-9/32 32.50	4-5/32 105.50	3-21/32 93.00	5/8 M16	29.33 13.3
CX4SAF16-070	70 mm	A2316X															
CX4SAF17-215	2-15/16 in.	AA2317X	3-3/4 95.25	13 330	3-17/32 90	10-5/16 262	23/32 18	1-11/16 34	2-1/8 54	1-11/32 34	7-9/32 185	4-23/32 120	1-25/64 35.50	4-17/64 108.50	3-57/64 99.00	5/8 M16	30.75 13.95
CX4SAF17-075	75 mm	A2317X															
CX4SAF20-307	3-7/16 in.	AA2320X	4-1/2 114.30	15-9/32 388	4-11/32 110	12-3/8 314	7/8 22	1-9/16 40	2-3/8 60.4	1-21/32 42	8-21/32 220	5-21/32 144	1-21/32 42.08	5-5/32 131.08	4-21/32 118.16	3/4 M20	51.57 23.39
CX4SAF20-090	90 mm	A2320X															
CX4SAF22-100	100 mm	A2322X	4-15/16 125.41	16-1/2 419	4-23/32 120	13-9/16 344	7/8 22	1-25/32 45	2-3/4 69.9	1-31/32 50	9-15/32 240	6-1/8 156	1-31/32 50.00	5-5/8 143.00	5-15/64 133.00	3/4 M20	57.35 26.01
CX4SAF22-315	3-15/16 in.	A2322X															
CX4SAF26-407	4-7/16 in.	AA2326X	6 152.4	18-3/8 467	5-1/8 130	15-9/32 388.5	15/16 24	1-5/8 41	3-1/4 82.6	2-3/8 60	11-1/2 292	7-7/16 189	2-19/64 58.20	6-15/64 158.20	5-31/32 151.40	7/8 M22	95.69 43.4
CX4SAF26-115	115 mm	A2326X															
CX4SAF28-125	125 mm	A2328X	6 152.4	20 508	5-29/32 150	16-1/2 419	1-3/32 28	1-31/32 50	3-3/8 85.8	2-3/8 60	12-3/32 307	7-1/2 191	2-27/64 61.50	6-3/4 171.50	6-7/32 158.00	1 M24	114.93 52.13
CX4SAF28-415	4-15/16 in.	AA2328X															
CX4SAF32-507	5-7/16 in.	AA2332X	6-11/16 169.86	21-7/8 556	6-5/16 160	18-5/16 465	1-3/32 28	1-15/16 49	3-3/4 95.3	2-19/32 66	13-19/32 345	8-21/32 220	2-21/32 67.50	7-3/8 187.50	6-57/64 175.00	1 M24	160.52 72.81
CX4SAF32-508	5-1/2 in.	AE2332X															
CX4SAF32-140	140 mm	A2332X															

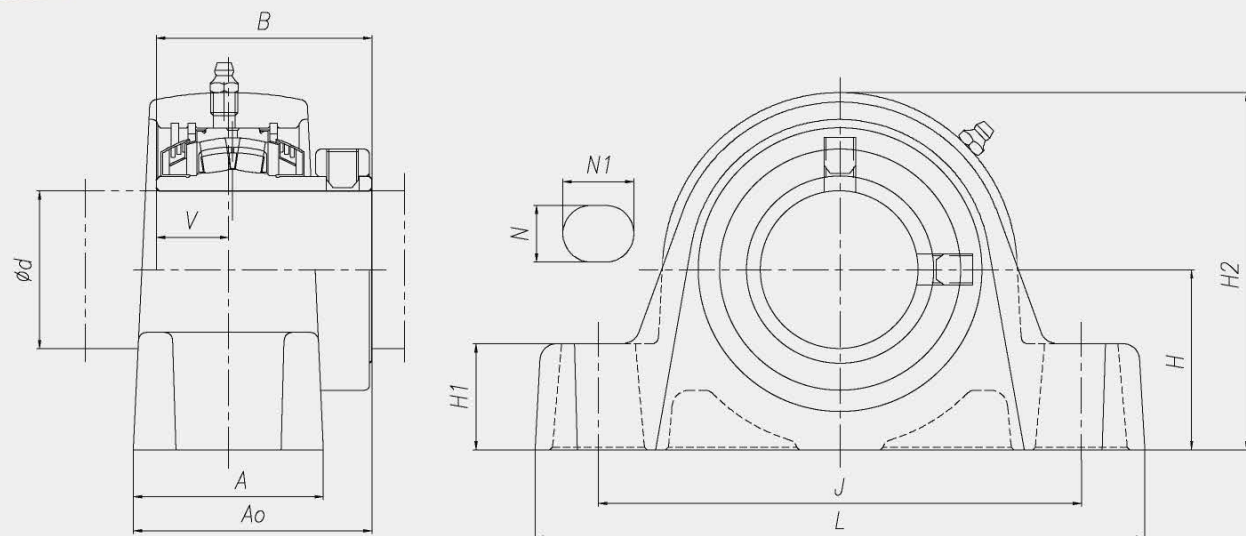




CS2P

止めねじカラーロックの自動調心ころ軸受と
2穴ピロブロックハウジングのユニットです。

同心カラーと回り止めナイロンパッチを施した
止めねじを90°の方向から締め付けてより強い
保持力を発揮します。



ユニット 呼び番号	軸受 d	H	L	A	J	N	N1	H1	H2	V	A0	B	ボルト サイズ	重量	
		in. mm	in. mm	in. mm	in. mm	in. mm	in. mm	in. mm	in. mm	in. mm	in. mm	in. mm		lbs	kg
CS2P08-107	1-7/16 in.													5.37	2.44
CS2P08-108	1-1/2 in.	1-7/8 47.6	6-5/8 168	2-1/8 54	5 127	19/32 15	31/32 25	1-1/8 28	3-27/32 98	7/8 22.35	2-57/64 73.5	2-45/64 68.89	1/2 M12	5.32	2.42
CS2P08-040	40 mm													5.39	2.45
CS2P09-111	1-11/16 in.													6.93	3.15
CS2P09-112	1-3/4 in.	2-1/8 54	7-1/8 181	2-1/8 54	5-1/2 140	19/32 15	31/32 25	1-1/4 32	4-9/32 109	59/64 23.37	2-29/32 73.7	2-49/64 70.1	1/2 M12	6.82	3.1
CS2P09-045	45 mm													6.77	3.08
CS2P10-115	1-15/16 in.													8.18	3.72
CS2P10-050	50 mm	2-1/4 57.2	8 203	2-1/8 54	6-1/4 159	25/32 20	31/32 25	1-5/16 33	4-1/2 114	57/64 22.61	3-1/64 76.5	2-27/32 72.14	5/8 M16	8.16	3.71
CS2P10-200	2 in.													8.07	3.67
CS2P11-055	55 mm													11.22	5.1
CS2P11-203	2-3/16 in.	2-1/2 63.5	8-1/2 216	2-5/8 67	6-3/4 170	25/32 20	31/32 25	1-1/2 38	4-31/32 126	1 25.45	3-5/16 84.1	3 76	5/8 M16	11.22	5.1
CS2P11-204	2-1/4 in.													11.04	5.02
CS2P13-060	60 mm													15.22	6.92
CS2P13-207	2-7/16 in.	2-3/4 69.8	8-7/8 225	2-13/16 72	7-1/8 181	25/32 20	31/32 25	1-5/8 41	5-19/32 142	1-1/8 28.7	3-27/32 97.47	3-35/64 90.17	5/8 M16	14.98	6.81
CS2P13-208	2-1/2 in.													14.69	6.68
CS2P13-065	65 mm													14.52	6.60
CS2P15-211	2-11/16 in.													20.02	9.1
CS2P15-212	2-3/4 in.													20.32	9.24
CS2P15-070	70 mm	3-1/4 82.6	10-5/16 262	3 76	8-1/8 206	15/16 24	1-11/32 34	1-29/32 48	3-13/16 162	1-11/64 29.72	3-31/32 101.0	3-21/32 92.71	3/4 M20	19.84	9.02
CS2P15-215	2-15/16 in.													19.20	8.73
CS2P15-075	75 mm													19.16	8.71
CS2P15-300	3 in.													18.92	8.6
CS2P18-080	80 mm													33.72	15.33
CS2P18-085	85 mm													32.78	14.9
CS2P18-307	3-7/16 in.	3-3/4 95.2	12-5/8 321	3-3/8 86	10 254	1-1/16 27	1-21/32 42	2-1/4 57	7-15/32 190	1-13/32 35.81	4-13/32 111.8	4-1/8 104.74	7/8 M22	32.60	14.82
CS2P18-308	3-1/2 in.													31.98	14.54
CS2P18-090	90 mm													31.57	14.35
CS2P20-100	100 mm													45.16	20.53
CS2P20-315	3-15/16 in.	4-1/4 108	15-1/8 384	3-3/4 95	11-3/4 298	1-5/32 29	2-5/16 59	2-7/16 62	8-11/32 212	1-19/32 40.39	4-59/64 125.0	4-41/64 117.73	1 M24	45.16	20.53
CS2P20-400	4 in.													44.72	20.33



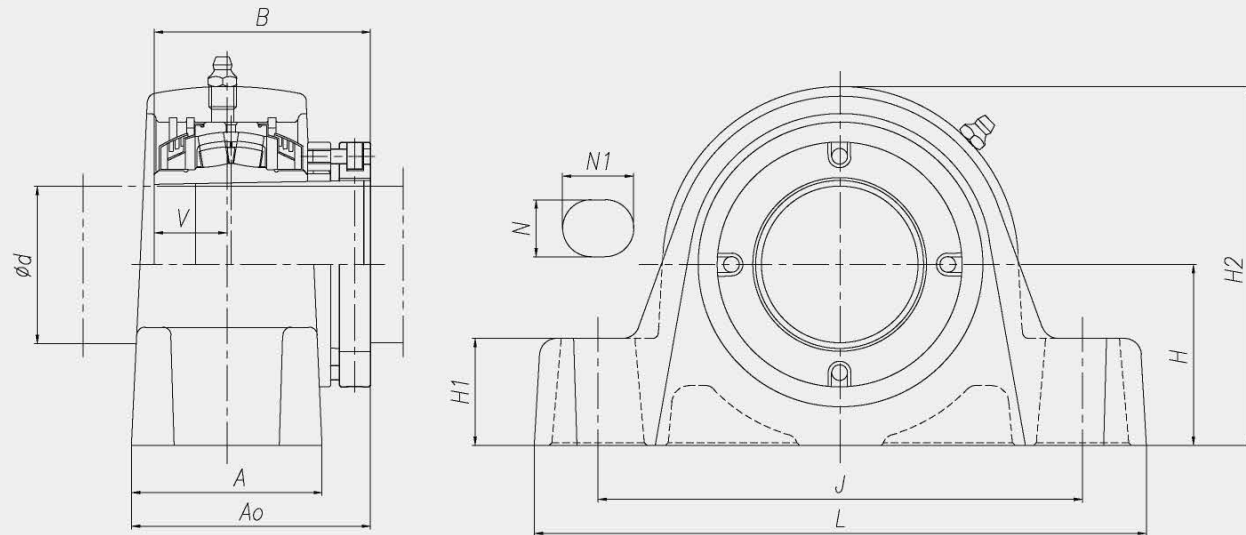


CXC2P

CROSSLOC™ CXC

CROSSLOC™ CXC 自動調心ころ軸受と
2穴ピローブロックハウジングのユニットです。

360°全周からスリーブの長さで最大の締結力を
発揮します。



ユニット 呼び番号	軸径 d	H	L	A	J	N	N1	H1	H2	V	A0	B	ボルト サイズ	重量	
		in. mm	in. mm	in. mm	in. mm	in. mm	in. mm	in. mm	in. mm	in. mm	in. mm	in. mm		lbs	kg
CXC2P08-107	1-7/16 in.	1-7/8 47.6	6-5/8 168	2-1/8 54	5 127	19/32 15	31/32 25	1-1/8 28	3-27/32 98	7/8 22.35	2-57/64 73.5	2-45/64 68.89	1/2 M12	5.52	2.51
CXC2P08-108	1-1/2 in.													5.48	2.49
CXC2P09-111	1-11/16 in.	2-1/8 54	7-1/8 181	2-1/8 54	5-1/2 140	19/32 15	31/32 25	1-1/4 32	4-9/32 109	59/64 23.37	2-29/32 73.7	2-49/64 70.1	1/2 M12	7.33	3.33
CXC2P10-115	1-15/16 in.	2-1/4 57.2	8 203	2-1/8 54	6-1/4 159	25/32 20	31/32 25	1-5/16 33	4-1/2 114	57/64 22.61	3-1/64 76.5	2-27/32 72.14	5/8 M16	8.65	3.93
CXC2P11-055	55 mm	2-1/2 63.5	8-1/2 216	2-5/8 67	6-3/4 170	25/32 20	31/32 25	1-1/2 38	4-31/32 126	1 25.45	3-7/32 81.97	2-29/32 73.9	5/8 M16	11.64	5.29
CXC2P11-203	2-3/16 in.													11.48	5.22
CXC2P13-060	60 mm													15.38	6.99
CXC2P13-207	2-7/16 in.	2-3/4 69.8	8-7/8 225	2-13/16 72	7-1/8 181	25/32 20	31/32 25	1-5/8 41	5-19/32 142	1-1/8 28.7	3-21/32 92.98	3-3/8 85.68	5/8 M16	15.26	6.94
CXC2P13-208	2-1/2 in.													15.18	6.9
CXC2P13-065	65 mm													14.94	6.78
CXC2P15-211	2-11/16 in.													20.44	9.29
CXC2P15-212	2-3/4 in.													20.33	9.24
CXC2P15-070	70 mm	3-1/4 82.6	10-5/16 262	3 76	8-1/8 206	15/16 24	1-11/32 34	1-29/32 48	3-13/16 162	1-11/64 29.72	3-51/64 96.41	3-15/32 88.12	3/4 M20	20.06	9.12
CXC2P15-215	2-15/16 in.													19.21	8.73
CXC2P15-075	75 mm													19.38	8.81
CXC2P15-300	3 in.													18.81	8.55
CXC2P18-080	80 mm													34.01	15.48
CXC2P18-085	85 mm													33.53	15.24
CXC2P18-307	3-7/16 in.	3-3/4 95.2	12-5/8 321	3-3/8 86	10 254	1-1/16 27	1-21/32 42	2-1/4 57	7-15/32 190	1-13/32 35.81	4-11/32 110.08	4-1/16 103.02	7/8 M22	33.11	15.05
CXC2P18-308	3-1/2 in.													32.93	14.97
CXC2P18-090	90 mm													32.32	14.69
CXC2P20-100	100 mm													46.45	21.07
CXC2P20-315	3-15/16 in.	4-1/4 108	15-1/8 384	3-3/4 95	11-3/4 298	1-5/32 29	2-5/16 59	2-7/16 62	8-11/32 212	1-19/32 40.39	4-15/16 125.43	4-21/32 118.16	1 M24	45.72	20.78
CXC2P20-400	4 in.													45.72	20.78

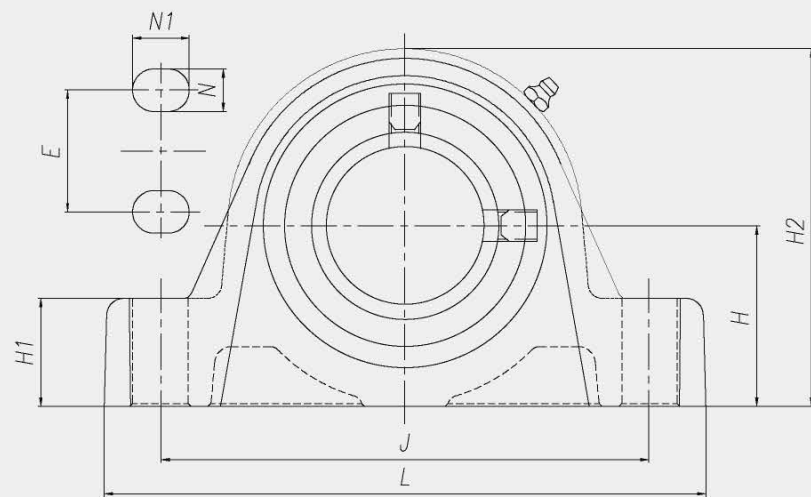
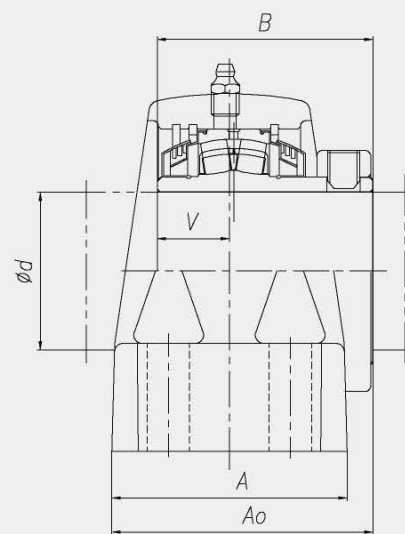




CS4P

止めねじカラーロックの自動調心ころ軸受と
4穴ピローブロックハウジングのユニットです。

同心カラーと回り止めナイロンパッチを施した
止めねじを90°の方向から締め付けてより強い
保持力を発揮します。



ユニット 呼び番号	軸受 d	H	L	A	J	N	N1	E	H1	H2	V	A0	B	ボルト サイズ	重量	
		in. mm	in. mm	in. mm	in. mm	in. mm	in. mm	in. mm	in. mm	in. mm	in. mm	in. mm	in. mm		in. mm	lbs
CS4P13-060	60 mm														15.99	7.27
CS4P13-207	2-7/16 in.	2-3/4	8-3/4	3-3/8	7-1/8	19/32	25/32	1-3/4	1-5/8	5-19/32	1-1/8	4-7/64	3-35/64	1/2	15.75	7.16
CS4P13-208	2-1/2 in.	69.8	222	86	181	15	20	44	41	142	28.7	104.47	90.17	M12	15.46	7.03
CS4P13-065	65 mm														15.29	6.95
CS4P15-211	2-11/16 in.														21.29	9.68
CS4P15-212	2-3/4 in.														21.60	9.82
CS4P15-070	70 mm	3-1/4	9-7/8	3-3/4	8-1/8	25/32	29/32	1-7/8	1-29/32	6-13/16	1-11/64	4-11/32	3-21/32	5/8	21.12	9.6
CS4P15-215	2-15/16 in.	82.6	251	95	206	20	23	48	48	162	29.72	110.49	92.71	M16	20.48	9.31
CS4P15-075	75 mm														20.43	9.29
CS4P15-300	3 in.														20.19	9.18
CS4P18-080	80 mm														35.53	16.15
CS4P18-085	85 mm														34.58	15.72
CS4P18-307	3-7/16 in.	3-3/4	12-13/32	4-1/8	10	15/16	1-13/32	2	2-1/4	7-15/32	1-13/32	4-49/64	4-1/8	3/4	34.40	15.64
CS4P18-308	3-1/2 in.	95.2	315	105	254	24	36	50.8	57	190	35.81	121.43	104.74	M20	33.79	15.36
CS4P18-090	90 mm														33.37	15.17
CS4P20-100	100 mm														47.56	21.62
CS4P20-315	3-15/16 in.	4-1/4	14-3/4	4-1/2	12-7/32	15/16	1-1/2	2-1/4	2-7/16	8-11/32	1-19/32	5-9/32	4-41/64	3/4	47.54	21.61
CS4P20-400	4 in.	108	375	114	310	24	38	57	62	212	40.39	134.34	117.73	M20	47.08	21.4
CS4P22-407	4-7/16 in.	4-3/4	16-1/2	4-3/4	13-5/16	15/16	1-1/2	2-1/2	2-3/4	9-1/2	1-31/32	5-17/32	5-9/64	3/4	68.13	30.97
		120.7	419	120	338	24	38	63.5	70	241	50	140.55	130.55	M20		



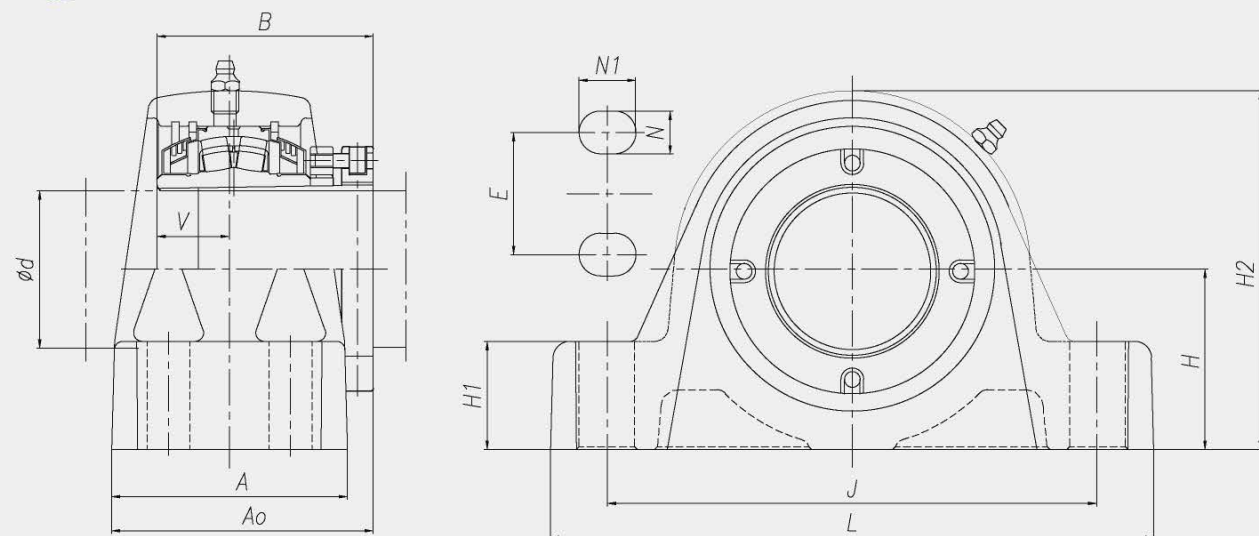


CXC4P

CROSSLOC™ CXC

CROSSLOC™ CXC の自動調心ころ軸受と
4穴ピロブロックハウジングのユニットです。

360°全周からスリーブの長さで最大の締結力
を発揮します。



ユニット 呼び番号	軸径 d	H	L	A	J	N	N1	E	H1	H2	V	A0	B	ボルト サイズ	重量	
		in. mm	in. mm	in. mm	in. mm	in. mm	in. mm	in. mm	in. mm	in. mm	in. mm	in. mm	in. mm	in. mm	lbs	kg
CXC4P13-060	60 mm														16.21	7.37
CXC4P13-207	2-7/16 in.	2-3/4 69.8	8-3/4 222	3-3/8 86	7-1/8 181	19/32 15	25/32 20	1-3/4 44	1-5/8 41	5-19/32 142	1-1/8 28.7	4-15/16 99.98	3-3/8 85.68	1/2 M12	16.06	7.30
CXC4P13-208	2-1/2 in.														15.97	7.26
CXC4P13-065	65 mm														15.68	7.13
CXC4P15-211	2-11/16 in.														21.51	9.78
CXC4P15-212	2-3/4 in.														21.82	9.92
CXC4P15-070	70 mm	3-1/4 82.6	9-7/8 251	3-3/4 95	8-1/8 206	25/32 20	29/32 23	1-7/8 48	1-29/32 48	6-13/16 162	1-11/64 29.72	4-11/64 105.9	3-15/32 88.12	5/8 M16	21.34	9.7
CXC4P15-215	2-15/16 in.														20.70	9.41
CXC4P15-075	75 mm														20.65	9.39
CXC4P15-300	3 in.														20.21	9.19
CXC4P18-080	80 mm														35.86	16.30
CXC4P18-085	85 mm														35.64	16.20
CXC4P18-307	3-7/16 in.	3-3/4 95.2	12-13/32 315	4-1/8 105	10 254	15/16 24	1-13/32 36	2 50.8	2-1/4 57	7-15/32 190	1-13/32 35.81	4-23/32 119.71	4-1/16 103.02	3/4 M20	35.24	16.02
CXC4P18-308	3-1/2 in.														35.92	16.32
CXC4P18-090	90 mm														34.45	15.66
CXC4P20-100	100 mm														49.98	22.72
CXC4P20-315	3-15/16 in.	4-1/4 108	14-3/4 375	4-1/2 114	12-7/32 310	15/16 24	1-1/2 38	2-1/4 57	2-7/16 62	8-11/32 212	1-19/32 40.39	5-5/16 134.77	4-21/32 118.16	3/4 M20	48.00	21.82
CXC4P20-400	4 in.														47.54	21.61
CXC4P22-407	4-7/16 in.	4-3/4 120.7	16-1/2 419	4-3/4 120	13-5/16 338	15/16 24	1-1/2 38	2-1/2 63.5	2-3/4 70	9-1/2 241	1-31/32 50	5-5/8 143	5-15/64 133	3/4 M20	68.90	31.32

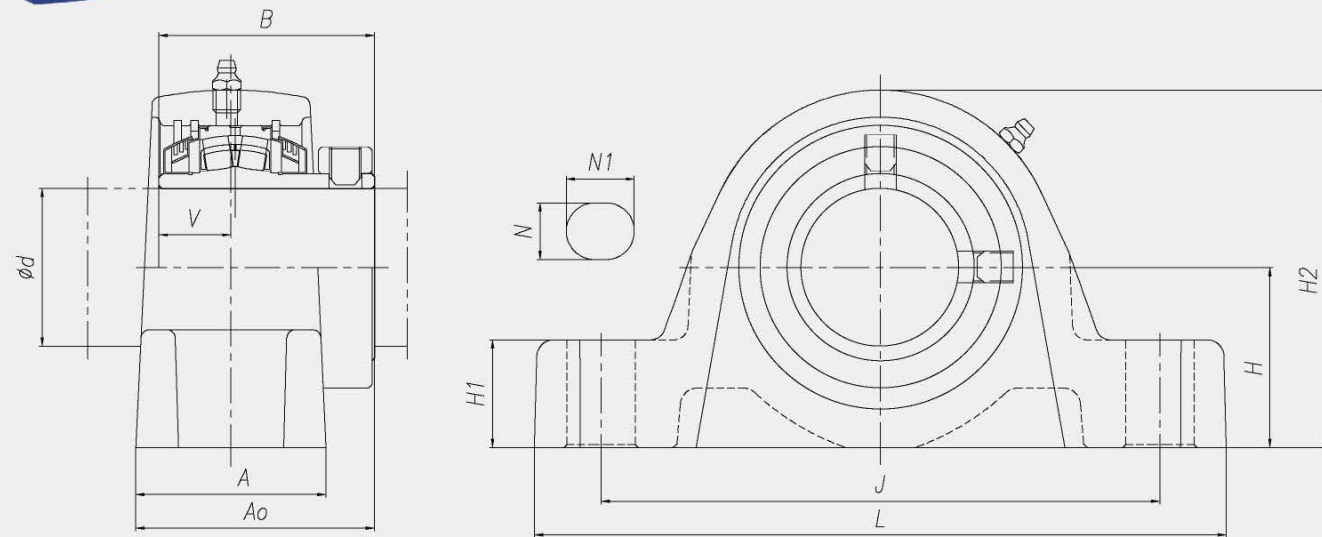


CS2EP



止めねじカラーロックの自動調心ころ軸受と2穴Eタイプピローブロックハウジングのユニットです。

同心カラーと回り止めナイロンパッチを施した止めねじを90°の方向から締め付けてより強い保持力を発揮します。



ユニット 呼び番号	軸受 d	H	L	A	J	N	N1	H1	H2	V	A0	B	ボルト サイズ	重量	
		in. mm	in. mm	in. mm	in. mm	in. mm	in. mm	in. mm	in. mm	in. mm	in. mm	in. mm		lbs	kg
CS2EP08-107	1-7/16 in.	1-7/8 47.6	7-5/16 185	2-1/8 54	5-3/4 146	19/32 15	25/32 20	1-1/8 28	3-27/32 98	7/8 22.35	2-57/64 73.5	2-45/64 68.89	1/2 M12	5.96	2.71
CS2EP09-111	1-11/16 in.	2-1/8 54	7-13/16 198	2-1/8 54	6-1/4 159	19/32 15	25/32 20	1-1/4 32	4-9/32 109	59/64 23.37	2-29/32 73.7	2-49/64 70.1	1/2 M12	7.63	3.47
CS2EP10-115	1-15/16 in.	2-1/4 57.2	8-21/32 220	2-1/8 54	7 178	25/32 20	15/16 24	1-5/16 33	4-1/2 114	57/64 22.61	3-1/64 76.5	2-27/32 72.14	5/8 M16	8.82	4.01
CS2EP10-200	2 in.													8.71	3.96
CS2EP11-203	2-3/16 in.	2-1/2 63.5	9-5/8 244	2-5/8 67	7-3/4 197	25/32 20	15/16 24	1-1/2 38	4-31/32 126	1 25.45	3-5/16 84.1	3 76	5/8 M16	12.49	5.68
CS2EP13-207	2-7/16 in.	2-3/4 69.8	10-5/32 258	2-13/16 72	8-1/2 216	25/32 20	15/16 24	1-5/8 41	5-19/32 142	1-1/8 28.7	3-13/16 97.2	3-35/64 90.17	5/8 M16	16.74	7.61
CS2EP13-208	2-1/2 in.													16.45	7.48
CS2EP15-211	2-11/16 in.	3-1/8 79.5	11-21/32 296	3 76	9-1/2 241	15/16 24	1-11/32 34	1-29/32 48	3-13/16 159	1-11/64 29.72	3-31/32 101.0	3-21/32 92.71	3/4 M20	22	10
CS2EP15-212	2-3/4 in.													22.30	10.14
CS2EP15-215	2-15/16 in.													21.18	9.63
CS2EP15-300	3 in.													20.9	9.5
CS2EP18-307	3-7/16 in.	3-3/4 95.2	13-3/16 335	3-3/8 86	11 279	1-1/16 27	1-5/16 33	2-1/4 57	7-15/32 190	1-13/32 35.81	4-13/32 111.8	4-1/8 104.74	7/8 M22	34.87	15.85
CS2EP18-308	3-1/2 in.													34.25	15.57

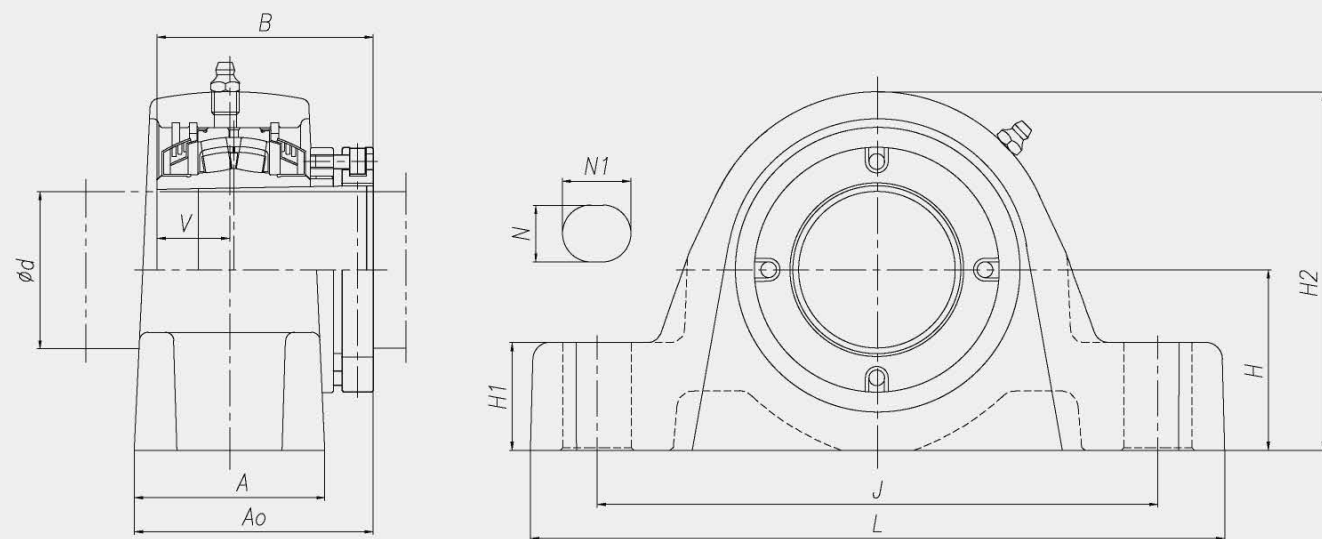


CXC2EP

CROSSLOC™ CXC

CROSSLOC™ CXC の自動調心ころ軸受と2穴Eタイプピローブロックハウジングのユニットです。

360°全周からスリーブの長さで最大の締結力を発揮します。



ユニット 呼び番号	軸径 d	H	L	A	J	N	N1	H1	H2	V	A0	B	ボルト サイズ	重量	
		in. mm	in. mm	in. mm	in. mm	in. mm	in. mm	in. mm	in. mm	in. mm	in. mm	in. mm		lbs	kg
CXC2EP08-107	1-7/16 in.	1-7/8 47.6	7-5/16 185	2-1/8 54	5-3/4 146	19/32 15	25/32 20	1-1/8 28	3-27/32 98	7/8 22.35	2-57/64 73.5	2-45/64 68.89	1/2 M12	5.96	2.71
CXC2EP09-111	1-11/16 in.	2-1/8 54	7-13/16 198	2-1/8 54	6-1/4 159	19/32 15	25/32 20	1-1/4 32	4-9/32 109	59/64 23.37	2-29/32 73.7	2-49/64 70.1	1/2 M12	7.63	3.47
CXC2EP10-115	1-15/16 in.	2-1/4 57.2	8-21/32 220	2-1/8 54	7 178	25/32 20	15/16 24	1-5/16 33	4-1/2 114	57/64 22.61	3-1/64 76.5	2-27/32 72.14	5/8 M16	8.82	4.01
CXC2EP11-203	2-3/16 in.	2-1/2 63.5	9-5/8 244	2-5/8 67	7-3/4 197	25/32 20	15/16 24	1-1/2 38	4-31/32 126	1 25.45	3-7/32 81.97	2-29/32 73.9	5/8 M16	12.49	5.68
CXC2EP13-207	2-7/16 in.	2-3/4 69.8	10-5/32 258	2-13/16	8-1/2	25/32	15/16	1-5/8	5-19/32	1-1/8	3-21/32	3-3/8	5/8 M16	16.85	7.66
CXC2EP13-208	2-1/2 in.			72	216	20	24	41	142	28.7	92.98	85.68		16.74	7.61
CXC2EP15-211	2-11/16 in.	3-1/8 79.5	11-21/32 296	3 76	9-1/2 241	15/16 24	1-11/32 34	1-29/32 48	3-13/16 159	1-11/64 29.72	3-51/64 96.41	3-15/32 88.12	3/4 M20	22	10
CXC2EP15-212	2-3/4 in.													22.30	10.14
CXC2EP15-215	2-15/16 in.													21.18	9.63
CXC2EP15-300	3 in.													20.9	9.5
CXC2EP18-307	3-7/16 in.	3-3/4 95.2	13-3/16 335	3-3/8 86	11 279	1-1/16 27	1-5/16 33	2-1/4 57	7-15/32 190	1-13/32 35.81	4-11/32 110.08	4-1/16 103.02	7/8 M22	35.04	15.93
CXC2EP18-308	3-1/2 in.													34.87	15.85

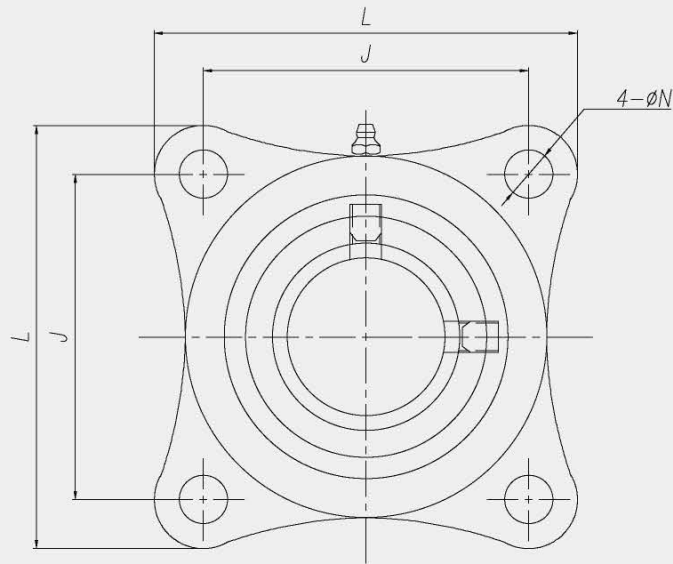
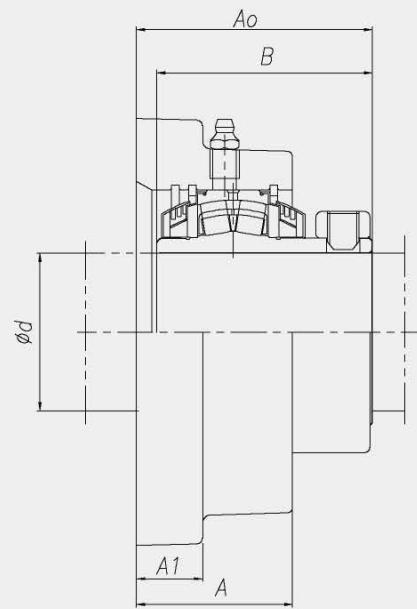




CS4F

止めねじカラーロックの自動調心ころ軸受と4穴の角フランジハウジングのユニットです。

同心カラーと回り止めナイロンパッチを施した止めねじを90°の方向から締め付けてより強い保持力を発揮します。



ユニット 呼び番号	軸受 d	L	A	J	N	A1	A0	B	ボルト サイズ	重量	
		in. mm	in. mm	in. mm	in. mm	in. mm	in. mm	in. mm	in. mm	lbs	kg
CS4F08-107	1-7/16 in.									5.30	2.41
CS4F08-108	1-1/2 in.	4-25/32 121	1-31/32 50	3-17/32 89.7	9/16 14.5	3/4 19	2-29/32 73.7	2-45/64 68.89	1/2 M12	5.25	2.39
CS4F08-040	40 mm									5.32	2.42
CS4F09-111	1-11/16 in.									6.09	2.77
CS4F09-112	1-3/4 in.	5-1/8 130	2 51	2-57/64 98.8	9/16 14.5	3/4 19	2-15/16 74.7	2-49/64 70.1	1/2 M12	6.02	2.74
CS4F09-045	45 mm									5.94	2.7
CS4F10-115	1-15/16 in.									7.26	3.3
CS4F10-050	50 mm	5-5/16 135	2-3/32 53	4-1/16 103.2	9/16 14.5	3/4 19	3-7/64 79	2-27/32 72.14	1/2 M12	7.26	3.3
CS4F10-200	2 in.									7.23	3.29
CS4F11-055	55 mm									9.02	4.1
CS4F11-203	2-3/16 in.	5-27/32 149	2-5/32 55	4-33/64 114.7	11/16 18	29/32 23	3-17/64 83	3 76	5/8 M16	8.95	4.07
CS4F11-204	2-1/4 in.									8.8	4
CS4F13-060	60 mm									11.66	5.3
CS4F13-207	2-7/16 in.	6-1/8 156	2-9/16 65	4-25/32 121.4	11/16 18	1-1/32 26	3-13/16 97	3-35/64 90.17	5/8 M16	11.39	5.18
CS4F13-208	2-1/2 in.									11.06	5.03
CS4F13-065	65 mm									11	5
CS4F15-211	2-11/16 in.									16.96	7.71
CS4F15-212	2-3/4 in.									17.33	7.88
CS4F15-070	70 mm									16.80	7.64
CS4F15-215	2-15/16 in.	7-7/32 183	2-5/8 67	5-9/16 141.3	7/8 22	1-1/32 26	3-15/16 100	3-21/32 92.71	3/4 M20	16.34	7.43
CS4F15-075	75 mm									16.28	7.4
CS4F15-300	3 in.									16.06	7.3
CS4F18-080	80 mm									27.5	12.50
CS4F18-085	85 mm									26.62	12.1
CS4F18-307	3-7/16 in.	8-9/32 210	3-5/32 80	6-23/32 170.7	7/8 22	1-5/32 29	4-31/64 114	4-1/8 104.74	3/4 M20	25.74	11.7
CS4F18-308	3-1/2 in.									25.52	11.6
CS4F18-090	90 mm									24.86	11.3
CS4F20-100	100 mm									36.52	16.6
CS4F20-315	3-15/16 in.	9-1/4 235	3-7/16 87	7-39/64 193.3	31/32 25	1-3/16 30	4-15/16 125.3	4-41/64 117.73	7/8 M22	36.3	16.5
CS4F20-400	4 in.									36.08	16.4



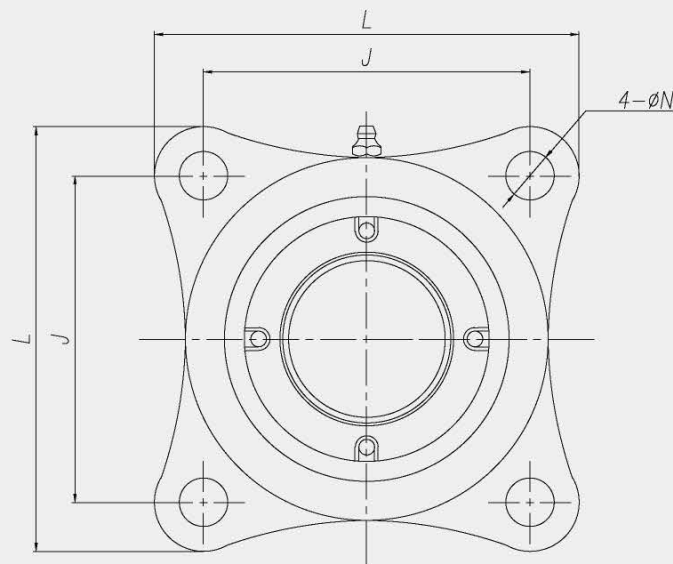
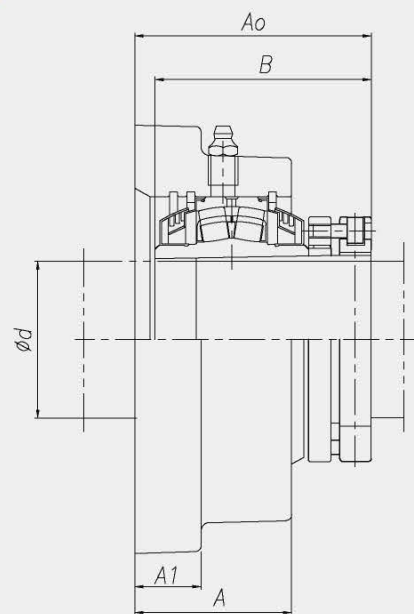


CXC4F

CROSSLOC™ CXC

CROSSLOC™ CXC の自動調心ころ軸受と
4穴の角フランジハウジングのユニットです。

360°全周からスリーブの長さで最大の締結力を
発揮します。



ユニット 呼び番号	軸径 d	L	A	J	N	A1	A0	B	ボルトサイズ	重量	
		in. mm	in. mm	in. mm	in. mm	in. mm	in. mm	in. mm	in. mm	lbs	kg
CXC4F08-107	1-7/16 in.	4-25/32	1-31/32	3-17/32	9/16	3/4	2-29/32	2-45/64	1/2	5.456	2.48
CXC4F08-108	1-1/2 in.	121	50	89.7	14.5	19	73.7	68.89	M12	5.41	2.46
CXC4F09-111	1-11/16 in.	5-1/8	2	2-57/64	9/16	3/4	2-15/16	2-49/64	1/2	6.43	2.92
CXC4F10-115	1-15/16 in.	5-5/16	2-3/32	4-1/16	9/16	3/4	3-7/64	2-27/32	1/2	7.63	3.47
CXC4F11-055	55 mm	5-27/32	2-5/32	4-33/64	11/16	29/32	3-3/16	2-29/32	5/8	9.34	4.23
CXC4F11-203	2-3/16 in.	149	55	114.7	18	23	80.87	73.9	M16	9.218	4.19
CXC4F13-060	60 mm									11.858	5.39
CXC4F13-207	2-7/16 in.	6-1/8	2-9/16	4-25/32	11/16	1-1/32	3-41/64	3-3/8	5/8	11.68	5.31
CXC4F13-208	2-1/2 in.	156	65	121.4	18	26	92.51	85.68	M16	11.594	5.27
CXC4F13-065	65 mm									11.308	5.14
CXC4F15-211	2-11/16 in.									17.84	8.11
CXC4F15-212	2-3/4 in.									17.556	7.98
CXC4F15-070	70 mm	7-7/32	2-5/8	5-9/16	7/8	1-1/32	3-3/4	3-15/32	3/4	17.028	7.74
CXC4F15-215	2-15/16 in.	183	67	141.3	22	26	95.41	88.12	M20	16.566	7.53
CXC4F15-075	75 mm									16.5	7.50
CXC4F15-300	3 in.									16.26	7.39
CXC4F18-080	80 mm									27.83	12.65
CXC4F18-085	85 mm									27.39	12.45
CXC4F18-307	3-7/16 in.	8-9/32	3-5/32	6-23/32	7/8	1-5/32	4-27/64	4-1/16	3/4	26.95	12.25
CXC4F18-308	3-1/2 in.	210	80	170.7	22	29	112.28	103.02	M20	26.07	11.85
CXC4F18-090	90 mm									25.85	11.75
CXC4F20-100	100 mm									39.84	18.11
CXC4F20-315	3-15/16 in.	9-1/4	3-7/16	7-39/64	31/32	1-3/16	4-61/64	4-21/32	7/8	37.07	16.85
CXC4F20-400	4 in.	235	87	193.3	25	30	125.73	118.16	M22	36.85	16.75

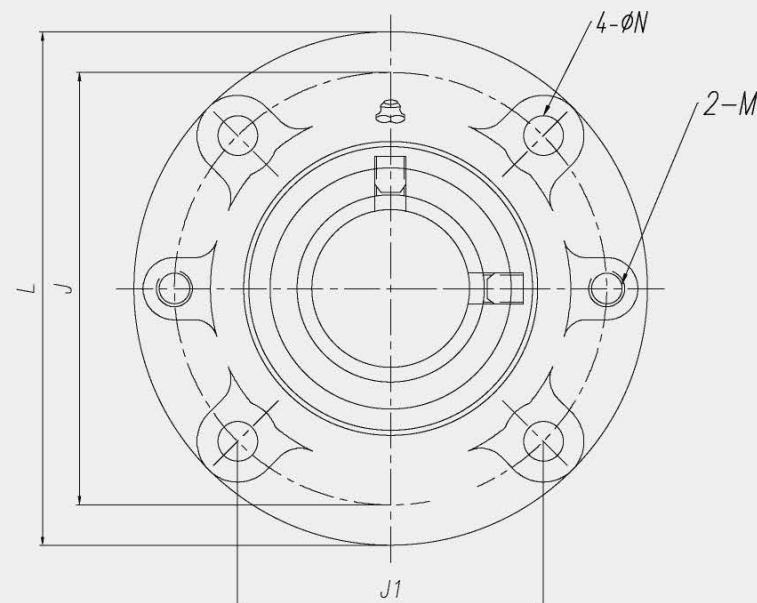
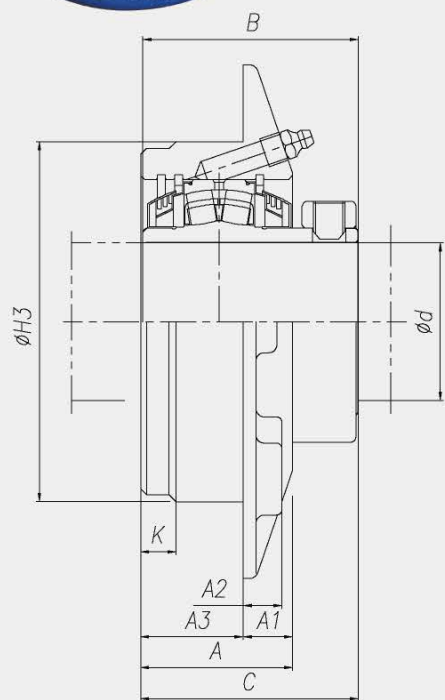




CS4FC

止めねじカラーロックの自動調心ころ軸受と
印ろう付き丸フランジカートリッジハウジング
のユニットです。

同心カラーと回り止めナイロンパッチを施した
止めねじを90°の方向から締め付けてより強い
保持力を発揮します。



ユニット 呼び番号	軸受 d	L	H3	J	J1	N	A	A1	A2	A3	C	K	M	B	ボルト サイズ	重量	
		in. mm	in. mm	in. mm	in. mm	in. mm	in. mm	in. mm	in. mm	in. mm	in. mm	in. mm	in. mm	in. mm	in. mm	lbs	kg
CS4FC08-107	1-7/16 in.	5-1/4 133	3-5/8 92.1	4-3/8 111.1	3-3/32 78.6	15/16 12	1-25/32 45.5	19/32 15.5	1/2 13	1-3/16 30	2-23/32 69	13/32 10	3/8-16 UNC	2-45/64 68.89	3/8 M10	4.70	2.14
CS4FC08-108	1-1/2 in.															4.70	2.14
CS4FC08-040	40 mm															4.73	2.15
CS4FC09-111	1-11/16 in.	6-5/32 156	4-1/4 107.8	5-1/8 130.2	3-5/8 92.1	9/16 14.5	1-7/8 48	5/8 16	1/2 13	1-1/4 32	2-49/64 70.4	13/32 10	7/16-14 UNC	2-49/64 70.1	1/2 M12	5.85	2.66
CS4FC09-112	1-3/4 in.															5.61	2.55
CS4FC09-045	45 mm															5.41	2.46
CS4FC10-115	1-15/16 in.	6-3/8 162	4-1/2 114.3	5-3/8 136.5	3-51/64 96.5	9/16 14.5	1-15/16 49	21/32 17	9/16 14	1-1/4 32	2-55/64 72.6	13/32 10	7/16-14 UNC	2-27/32 72.14	1/2 M12	7.06	3.21
CS4FC10-050	50 mm															7.04	3.20
CS4FC10-200	2 in.															6.97	3.17
CS4FC11-055	55 mm	7-1/8 181	5 127	6 152.4	4-1/4 107.8	9/16 14.5	2-3/32 53.5	21/32 17.5	17/32 13.7	1-13/32 36	3-1/32 77	15/32 12	1/2-13 UNC	3 76	1/2 M12	9.35	4.25
CS4FC11-203	2-3/16 in.															9.30	4.23
CS4FC11-204	2-1/4 in.															8.93	4.06
CS4FC13-060	60 mm	7-5/8 194	5-1/2 139.7	6-1/2 165.1	4-19/32 116.7	9/16 14.5	2-11/32 59.7	25/32 20	5/8 16	1-9/16 39.7	3-35/64 90.2	15/32 12	1/2-13 UNC	3-35/64 90.17	1/2 M12	12.52	5.71
CS4FC13-207	2-7/16 in.															12.32	5.60
CS4FC13-208	2-1/2 in.															11.99	5.45
CS4FC13-065	65 mm	8-3/4 222	6-3/8 161.9	7-1/2 190.5	5-19/64 134.7	23/32 18	2-5/8 66.7	1 25.4	3/4 19	1-5/8 41.3	3-23/32 94.5	15/32 12	5/8-11 UNC	3-21/32 92.71	5/8 M16	11.90	5.41
CS4FC15-211	2-11/16 in.															18.37	8.35
CS4FC15-212	2-3/4 in.															18.39	8.36
CS4FC15-070	70 mm	10-1/4 260	7-3/8 187.3	8-5/8 219.1	6-3/32 154.9	7/8 22	3 75.9	1-15/32 37.4	15/16 24	1-17/32 38.5	4-1/8 105	17/32 13	3/4-10 UNC	4-1/8 104.74	3/4 M20	18.89	8.59
CS4FC15-215	2-15/16 in.															18.30	8.32
CS4FC15-075	75 mm															18.26	8.30
CS4FC15-300	3 in.	10-7/8 276	8-1/8 206.4	9-3/8 238.1	6-5/8 168.4	7/8 22	3-5/32 80.5	1-13/32 36	1-1/8 29	1-3/4 44.5	4-41/64 118	9/16 14	3/4-10 UNC	4-41/64 117.73	3/4 M20	17.51	7.96
CS4FC18-080	80 mm															28.24	12.84
CS4FC18-085	85 mm															27.36	12.44
CS4FC18-307	3-7/16 in.	10-1/4 260	7-3/8 187.3	8-5/8 219.1	6-3/32 154.9	7/8 22	3 75.9	1-15/32 37.4	15/16 24	1-17/32 38.5	4-1/8 105	17/32 13	3/4-10 UNC	4-1/8 104.74	3/4 M20	26.53	12.06
CS4FC18-308	3-1/2 in.															26.18	11.9
CS4FC18-090	90 mm															25.65	11.66
CS4FC20-100	100 mm	10-7/8 276	8-1/8 206.4	9-3/8 238.1	6-5/8 168.4	7/8 22	3-5/32 80.5	1-13/32 36	1-1/8 29	1-3/4 44.5	4-41/64 118	9/16 14	3/4-10 UNC	4-41/64 117.73	3/4 M20	35.70	16.23
CS4FC20-315	3-15/16 in.															35.68	16.22
CS4FC20-400	4 in.															35.28	16.04



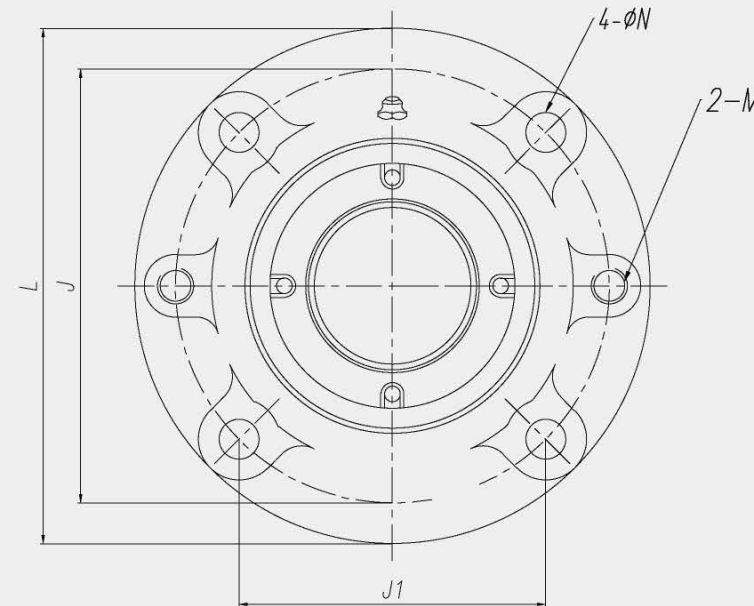
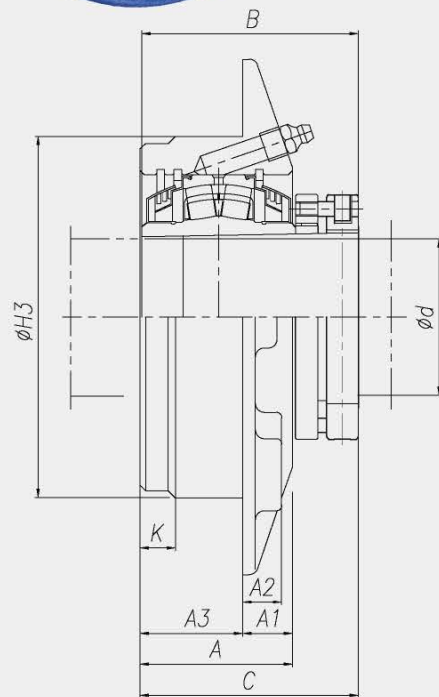


CXC4FC

CROSSLOC™ CXC

CROSSLOC™ CXC の自動調心ころ軸受と印ろう付き丸フランジカートリッジハウジングのユニットです。

360°全周からスリーブの長さで最大の締結力を発揮します。



ユニット 呼び番号	軸径 d	L	H3	J	J1	N	A	A1	A2	A3	C	K	M	B	ボルト サイズ	重量	
		in. mm	in. mm	in. mm	in. mm	in. mm	in. mm	in. mm	in. mm	in. mm	in. mm	in. mm	in. mm	in. mm	in. mm	lbs	kg
CXC4FC08-107	1-7/16 in.	5-1/4 133	3-5/8 92.1	4-3/8 111.1	3-3/32 78.6	15/16 12	1-25/32 45.5	19/32 15.5	1/2 13	1-3/16 30	2-23/32 69	13/32 10	3/8-16 UNC	2-45/64 68.89	3/8 M10	4.84	2.2
CXC4FC08-108	1-1/2 in.																
CXC4FC09-111	1-11/16 in.	6-5/32 156	4-1/4 107.8	5-1/8 130.2	3-5/8 92.1	9/16 14.5	1-7/8 48	5/8 16	1/2 13	1-1/4 32	2-49/64 70.4	13/32 10	7/16-14 UNC	2-49/64 70.1	1/2 M12	6.11	2.78
CXC4FC10-115	1-15/16 in.	6-3/8 162	4-1/2 114.3	5-3/8 136.5	3-51/64 96.5	9/16 14.5	1-15/16 49	21/32 17	9/16 14	1-1/4 32	2-55/64 72.6	13/32 10	7/16-14 UNC	2-27/32 72.14	1/2 M12	7.38	3.35
CXC4FC11-055	55 mm	7-1/8 181	5 127	6 152.4	4-1/4 107.8	9/16 14.5	2-3/32 53.5	21/32 17.5	17/32 13.7	1-13/32 36	3-15/16 74.87	15/32 12	1/2-13 UNC	2-29/32 73.9	1/2 M12	9.68	4.40
CXC4FC11-203	2-3/16 in.															9.50	4.32
CXC4FC13-060	60 mm															12.78	5.81
CXC4FC13-207	2-7/16 in.	7-5/8 194	5-1/2 139.7	6-1/2 165.1	4-19/32 116.7	9/16 14.5	2-11/32 59.7	25/32 20	5/8 16	1-9/16 39.7	3-3/8 85.71	15/32 12	1/2-13 UNC	3-3/8 85.68	1/2 M12	12.63	5.74
CXC4FC13-208	2-1/2 in.															12.54	5.70
CXC4FC13-065	65 mm															12.21	5.55
CXC4FC15-211	2-11/16 in.															18.67	8.49
CXC4FC15-212	2-3/4 in.															18.61	8.46
CXC4FC15-070	70 mm	8-3/4 222	6-3/8 161.9	7-1/2 190.5	5-19/64 134.7	23/32 18	2-5/8 66.7	1 25.4	3/4 19	1-5/8 41.3	3-17/32 89.91	15/32 12	5/8-11 UNC	3-15/32 88.12	5/8 M16	19.11	8.69
CXC4FC15-215	2-15/16 in.															18.52	8.42
CXC4FC15-075	75 mm															18.48	8.40
CXC4FC15-300	3 in.															18.06	8.21
CXC4FC18-080	80 mm															28.57	12.99
CXC4FC18-085	85 mm															28.16	12.80
CXC4FC18-307	3-7/16 in.	10-1/4 260	7-3/8 187.3	8-5/8 219.1	6-3/32 154.9	7/8 22	3 75.9	1-15/32 37.4	15/16 24	1-17/32 38.5	4-1/16 103.28	17/32 13	3/4-10 UNC	4-1/16 103.02	3/4 M20	27.69	12.59
CXC4FC18-308	3-1/2 in.															26.86	12.21
CXC4FC18-090	90 mm															26.51	12.05
CXC4FC20-100	100 mm															37.91	17.23
CXC4FC20-315	3-15/16 in.	10-7/8 276	8-1/8 206.4	9-3/8 238.1	6-5/8 168.4	7/8 22	3-5/32 80.5	1-13/32 36	1-1/8 29	1-3/4 44.5	4-21/32 118	9/16 14	3/4-10 UNC	4-21/32 117.73	3/4 M20	36.25	16.48
CXC4FC20-400	4 in.															36.23	16.47

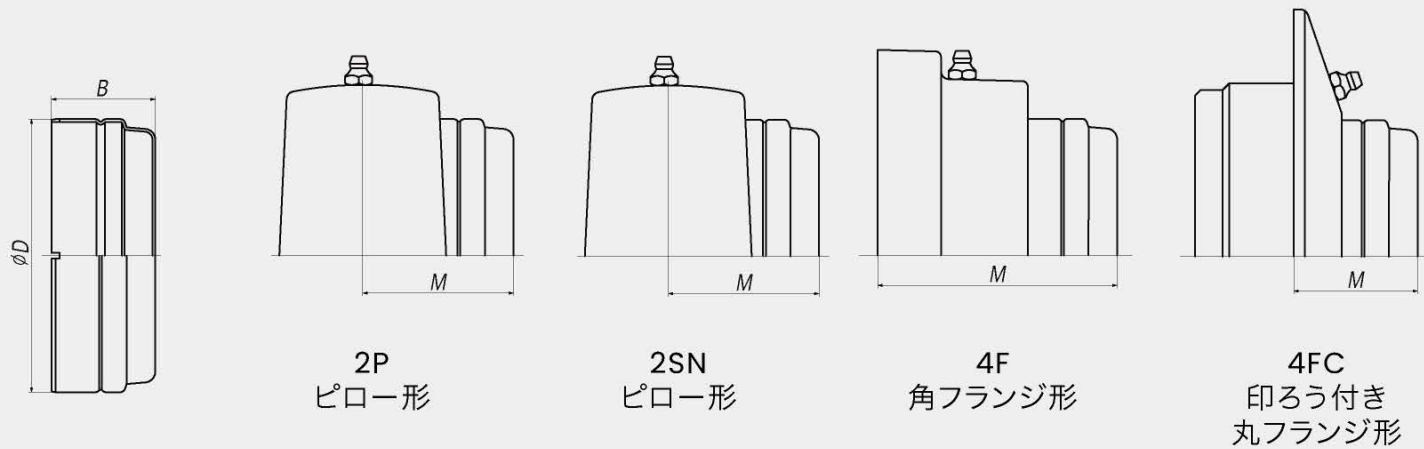


SSD 鋼板エンドカバー

鋼板エンドカバーはシャフトをダメージから守り、高速回転での安全カバーとなります。

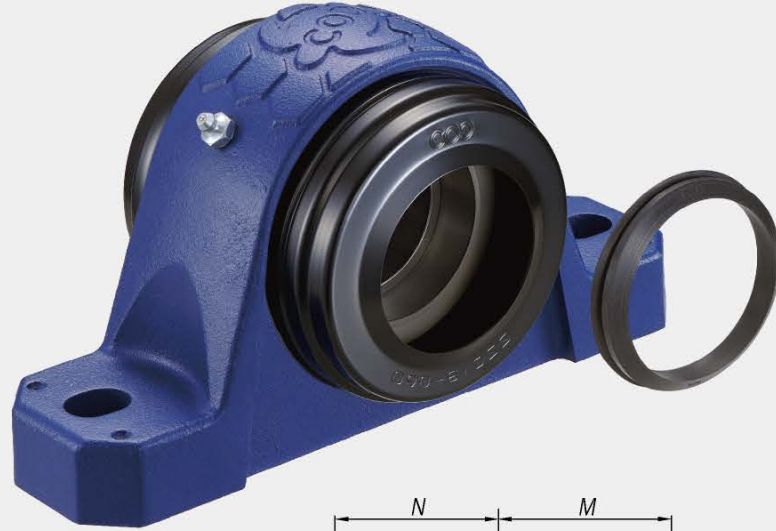


上記の順番にラバーハンマーでやさしく叩いてハウジングにはめ込みます。

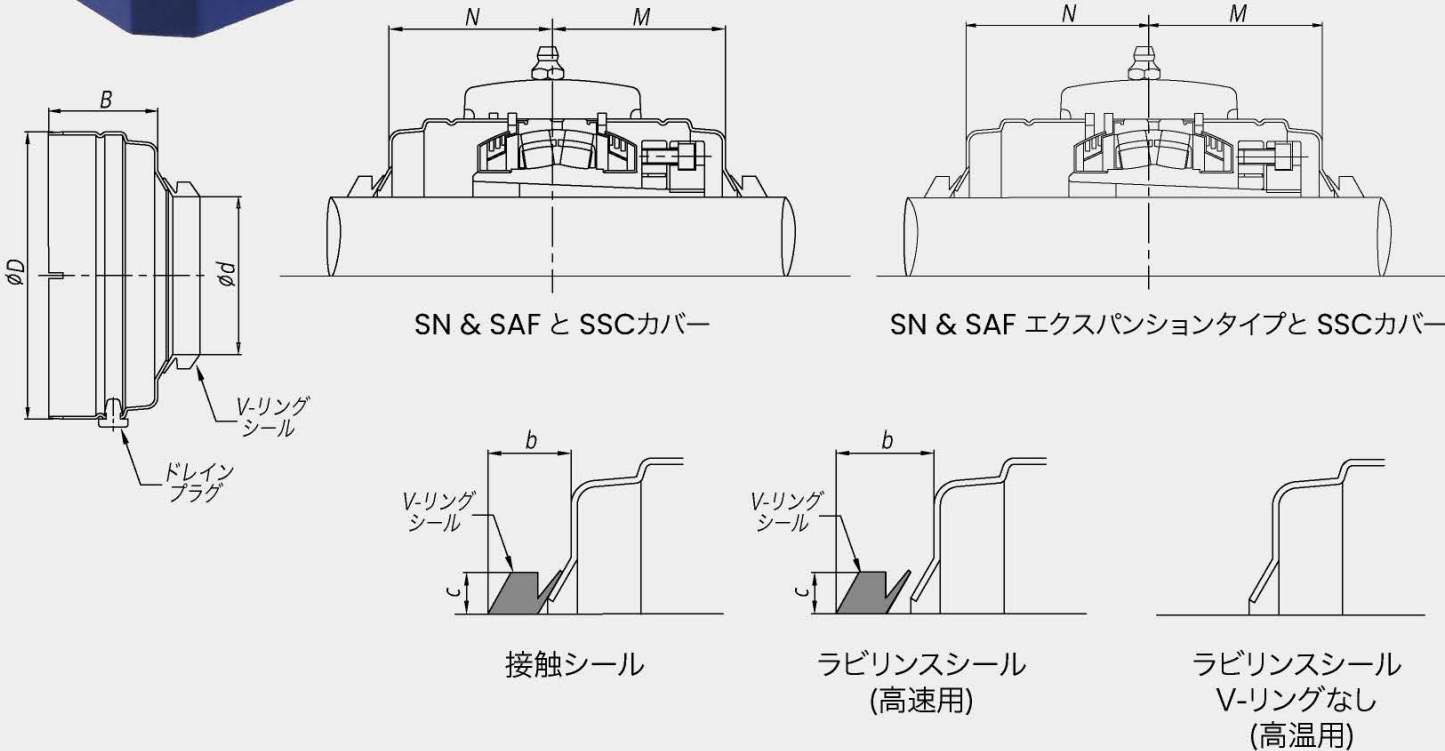


呼び番号	D in. mm	B in. mm	M			
			2P ピロー形 in. mm	SN & SAF ピロー形 in. mm	4F 角フランジ形 in. mm	4FC 印ろう付き丸フランジ形 in. mm
SSD08	3-5/32 80	1-13/32 36	2-3/32 53.2	- -	3-5/32 80.4	1-13/16 45.7
SSD09	3-11/32 85	1-3/8 35	2-1/16 52.4	- -	3-5/32 80.3	1-23/32 44
SSD10	3-17/32 90	1-19/32 40	2-9/32 57.7	- -	3-7/16 87.2	1-29/32 48.8
SSD11	3-15/16 100	1-1/2 38	2-3/16 55	2-3/16 55	3-7/16 87.5	1-25/32 45.5
SSD12	4-11/32 110	1-23/32 44	- -	2-15/32 62.6	- -	- -
SSD13	4-23/32 120	1-31/32 50	2-29/32 73.4	2-13/16 71.6	4-9/32 108.8	2-15/32 62.3
SSD15	5-1/8 130	1-15/16 49	2-27/32 72.4	2-25/32 70.6	4-5/16 109.5	2-15/32 62.7
SSD16	5-1/2 140	2-1/16 52	- -	2-15/16 74.6	- -	- -
SSD17	5-29/32 150	2-1/16 52	- -	3 76.3	- -	- -
SSD18	6-5/16 160	1-31/32 50	3-1/16 78	3 76.3	4-27/32 123	2-31/32 75.6
SSD19	6-11/16 170	2-3/32 53	- -	3-3/16 80.8	- -	- -
SSD20	7-3/32 180	2-3/16 55	3-3/8 86	3-5/16 84.3	5-9/32 134	3-1/4 82.2
SSD22	7-7/8 200	2-3/8 60	- -	3-21/32 92.5	- -	- -
SSD24	8-15/32 215	2-17/32 64	- -	3-15/16 100	- -	- -
SSD26	9-1/16 230	2-19/32 66	- -	4-1/8 105	- -	- -
SSD28	9-27/32 250	2-3/4 70	- -	4-3/8 111.2	- -	- -
SSD30	10-5/8 270	2-3/4 70	- -	4-9/16 115.7	- -	- -
SSD32	11-13/32 290	2-7/8 73	- -	4-13/16 122.2	- -	- -

SSC 鋼板オープンカバー (SN & SAF ユニット用)



41ページの取扱説明参照

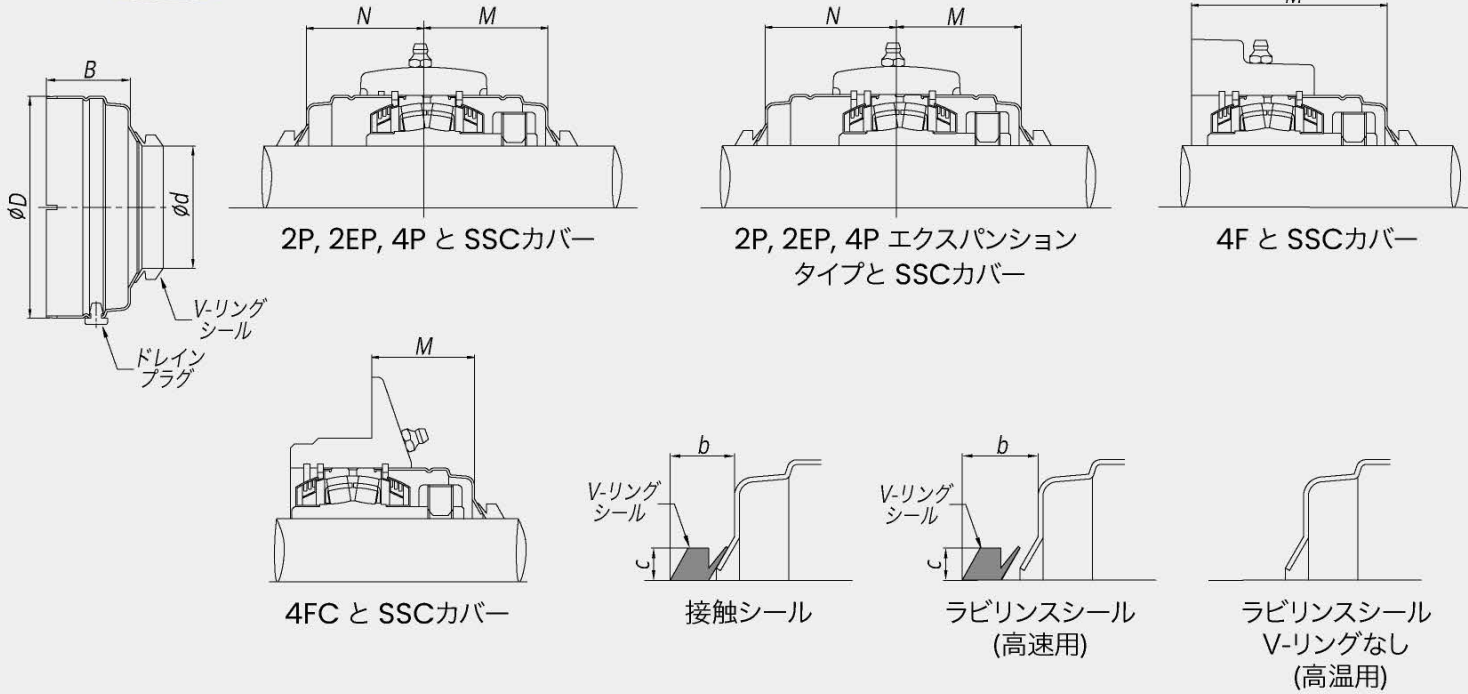


呼び番号	V-リングシール	軸径 d	D	B	M			N			V-リングシール				
					SN & SAF ピロー形	SN & SAF 固定	2SN & SAF 可動 (E)	b	b (L)	c					
			in. mm	in. mm	in. mm	in. mm	in. mm	in. mm	in. mm	in. mm	in. mm	in. mm			
SSC10-045	VS-045	1-3/4 in.	3-17/32 90	1-19/32 40	2-9/32 57.7	2-3/64 52	2-1/4 57	31/64 12.5	9/16 14.5	13/64 5					
		45 mm													
SSC11-050	VS-050	1-15/16 in.	3-15/16 100	1-1/2 38	2-3/16 55	2-1/16 52.2	2-19/64 58.2								
		50 mm													
SSC12-055	VS-055	2 in.	4-11/32 110	1-23/32 44	2-15/32 62.6	2-11/32 59.7	2-5/8 65.7								
		55 mm													
SSC13-060	VS-060	2-3/16 in.	4-23/32 120	1-31/32 50	2-13/16 71.6	2-5/8 66.6	2-55/64 72.6								
		60 mm													
SSC15-065	VS-065	2-7/16 in.	5-1/8 130	1-15/16 49	2-25/32 70.6	2-37/64 65.6	2-13/16 71.6								
		65 mm													
SSC16-070	VS-070	2-11/16 in.	5-1/2 140	2-1/16 52	2-15/16 74.6	2-47/64 69.6	2-63/64 75.6								
		70 mm													
SSC17-075	VS-075	2-15/16 in.	5-29/32 150	2-1/16 52	3 76.3	2-51/64 71.1	3-1/32 77.1								
		75 mm													
SSC18-080	VS-080	80 mm	6-5/16 160	1-31/32 50	3 76.3	2-13/16 71.5	3-3/64 77.5	39/64 15.5	11/16 17.5	15/64 6					
SSC19-085	VS-085	85 mm	6-11/16 170	2-3/32 53	3-3/16 80.8	2-63/64 76	3-15/64 82								
SSC20-090	VS-090	3-7/16 in.	7-3/32 180	2-3/16 55	3-5/16 84.3	3-1/8 79.5	3-23/64 85.5								
		90 mm													
SSC22-100	VS-100	100 mm	7-7/8 200	2-3/8 60	3-21/32 92.5	3-1/2 88.7	3-23/32 94.7								
		3-15/16 in.													
SSC24-110	VS-110	110 mm	8-15/32 215	2-17/32 64	3-15/16 100	3-25/32 96.2	4-1/16 103.2								
SSC26-115	VS-110	4-7/16 in.	9-1/16 230	2-19/32 66	4-1/8 105	3-63/64 101.2	4-17/64 108.2								
		115 mm													
SSC28-125	VS-130	125 mm	9-27/32 250	2-3/4 70	4-3/8 111.2	4-7/32 107.2	4-1/2 114.2	11/16 17.5	49/64 19.5	9/32 7					
		4-15/16 in.													
SSC30-135	VS-140	135 mm	10-5/8 270	2-3/4 70	4-9/16 115.7	4-15/64 107.7	4-19/32 116.7								
SSC32-140	VS-140	5-7/16 in.	11-13/32 290	2-7/8 73	4-13/16 122.2	4-1/2 114.2	4-27/32 123.2								
		5-1/2 in.													
		140 mm													

SSC 鋼板オープンカバー (CS & CXC ユニット用)



1. シャフトが乾燥しグリースやオイルの付着がないことを確認します
2. Vリングのリップにグリースまたはシリコンオイルを薄く塗ります
3. Vリングをシャフトに沿って手で圧力をかけてスライドさせ回転させながら均等にします
4. "b" 寸法を目安にVリングを設置し最適なリップの接触圧を設定します
5. 非接触シールの使用条件ではドレンプラグを外して侵入する水を排出できる様にします



呼び番号	V-リングシール	軸径 d	D	B	M			N		V-リングシール		
					2P,2EP,4P ピロー形	4F 角フランジ形	4FC 印るう付き丸フ ランジ形	2P,2EP,4P 固定	2P,2EP,4P 可動 (E)	b	b (L)	c
			in. mm	in. mm	in. mm	in. mm	in. mm	in. mm	in. mm	in. mm	in. mm	in. mm
SSC08-038	VS-038	1-7/16 in.	3-5/32 80	1-13/32 36	2-3/32 53.2	3-5/32 80.4	1-13/16 45.7	1-57/64 48	2-3/32 53	31/64 12.5	9/16 14.5	13/64 5
SSC08-040	VS-040	1-1/2 in. 40 mm										
SSC09-045	VS-045	1-11/16 in.	3-11/32 85	1-3/8 35	2-1/16 52.4	3-5/32 80.3	1-23/32 44	1-27/32 46.8	2-1/32 51.8			
		1-3/4 in.										
		45 mm										
SSC10-050	VS-050	1-15/16 in.	3-17/32 90	1-19/32 40	2-9/32 57.7	3-7/16 87.2	1-29/32 48.8	2-1/32 51.5	2-7/32 56.5			
		50 mm										
		2 in.										
SSC11-055	VS-055	55 mm	3-15/16 100	1-1/2 38	2-3/16 55	3-7/16 87.5	1-25/32 45.5	2-1/16 52.2	2-19/64 58.2			
		2-3/16 in.										
		2-1/4 in.										
SSC13-060	VS-060	60 mm	4-23/32 120	1-31/32 50	2-29/32 73.4	4-9/32 108.8	2-15/32 62.3	2-9/16 65	2-51/64 71			
		2-7/16 in.										
SSC13-065	VS-065	65 mm										
SSC15-070	VS-070	2-11/16 in.	5-1/8 130	1-15/16 49	2-27/32 72.4	4-5/16 109.5	2-15/32 62.7	2-33/64 63.8	2-3/4 69.8			
		2-3/4 in.										
		70 mm										
SSC15-075	VS-075	75 mm										
		3 in.										
		80 mm										
SSC18-080	VS-080	80 mm										
SSC18-085	VS-085	85 mm	6-5/16 160	1-31/32 50	3-1/16 78	4-27/32 123	2-31/32 75.6	2-3/4 69.8	2-63/64 75.8			
		3-7/16 in.										
		90 mm										
SSC18-090	VS-090	90 mm										
		100 mm										
SSC20-100	VS-100	3-15/16 in.	7-3/32 180	2-3/16 55	3-3/8 86	5-9/32 134	3-1/4 82.2	3-1/16 77.8	3-19/64 83.8			
		4 in.										
SSC22-110	VS-110	4-7/16 in.	7-7/8 200	2-3/8 60	3-21/32 92.5	-	-	3-1/2 88.7	3-23/32 94.7	11/16 17.5	49/64 19.5	9/32 7



CROSSLOC™の取り付け方法

1. すべてのキャップボルトを緩めます。
2. 左の様にキャップボルトを対角に締め付けます。
すべてのキャップボルトがしっかり締まるまで繰り返します。
3. トルクレンチを使用する場合には下のトルク表数値を参照して下さい。

CROSSLOC™の取り外し方法

1. すべてのキャップボルトがフリーになるまでキャップボルトを緩めます。
2. キャップボルトを対角に反時計回りに締め付けます。外れるまで繰り返します。

CROSSLOC™ キャップボルトトルク表

CROSSLOC™ CX					CROSSLOC™ CXC				
軸径	軸受呼び番号	キャップボルト	トルク	キャップボルト数	軸径	軸受呼び番号	キャップボルト	トルク	キャップボルト数
1-15/16 - 2-7/16 in. 50 - 65 mm	22211-22215 CX	M5x12	59.1 in-lbs 6.7 Nm	4	1-7/16 - 3 in. 40 - 75 mm	22208-22215 CXC	M5x12	35.3 in-lbs 4 Nm	4
2-11/16, 2-15/16 in. 70 - 85 mm	22216-22219 CX	M6x14	83.5 in-lbs 9.5 Nm	4	3-1/4, 3-1/2 in. 80 - 90 mm	22218 CXC	M6x14	44.0 in-lbs 5 Nm	4
3-7/16 - 4-7/16 in. 90 - 115 mm	22220-22226 CX	M8x16	160.5 in-lbs 18.2 Nm	4	3-15/16 - 4-7/16 in. 100 - 110 mm	22220-22222 CXC	M8x16	88.2 in-lbs 10 Nm	4
4-15/16 - 5-1/2 in. 125 - 140 mm	22228-22232 CX	M8x16	160.5 in-lbs 18.2 Nm	6					



推奨シャフト公差

軸径	止めねじカラーロック軸受	CROSSLOC™ 軸受
1-7/16 - 2 in. 40 - 55 mm	-0.0015 in. -0.038 mm	-0.003 in. -0.076 mm
2-3/16 - 4 in. 60 - 100 mm	-0.002 in. -0.051 mm	-0.004 in. -0.102 mm
4-7/16 - 5-1/2 in. 110 - 140 mm	-0.003 in. -0.076 mm	-0.005 in. -0.127 mm

CS 止めねじトルク表

軸径	軸受呼び番号	止めねじ	トルク
1-7/16 - 2 in. 40 - 50 mm	22208-22210 CS	3/8 -24UNF M8x1.25	197 in-lbs 22.3 Nm
2-3/16, 2-1/4 in. 55 mm	22211 CS	7/16 -20UNF M10x1.25	269 in-lbs 30.5 Nm
2-7/16 - 3-1/2 in. 60 - 90 mm	22213-22218 CS	1/2 -20UNF M12x1.75	440 in-lbs 49.8 Nm
3-15/16 - 4-7/16 in. 100 - 110 mm	22220-22222 CS	5/8 -18UNF M16x2	920 in-lbs 102.8 Nm

軸受箱取り付けボルトトルク表

ボルトサイズ	トルク
3/8 in. / M10	168 in-lbs / 19 Nm
1/2 in. / M12	292 in-lbs / 33 Nm
5/8 in. / M16	735 in-lbs / 83 Nm
3/4 in. / M20	1460 in-lbs / 165 Nm
7/8 in. / M22	2018 in-lbs / 228 Nm
1 in. / M24	2398 in-lbs / 271 Nm
1-1/8 in. / M30	5036 in-lbs / 569 Nm
1-1/4 in. / M32	5495 in-lbs / 621 Nm

推奨給油間隔

軸受 呼び番号	グリース量 g/oz	推奨給油間隔の月数 (連続運転で稼働スピード (rpm) に準ずる)					
		10ヶ月	8ヶ月	6ヶ月	4ヶ月	2ヶ月	1ヶ月
22208	8.4 / 0.3	400	620	950	1460	2250	3470
22209	9.3 / 0.3	360	560	850	1340	2050	3120
22210	10.8 / 0.4	320	510	770	1240	1860	2810
22211	14.8 / 0.5	290	460	690	1140	1700	2530
22212	19.8 / 0.7	260	420	620	1050	1540	2270
22213	26.2 / 0.9	240	380	560	960	1400	2050
22215	32 / 1.1	210	350	500	890	1280	1840
22216	40.1 / 1.4	190	320	450	820	1160	1660
22217	52.9 / 1.9	170	290	410	750	1060	1490
22218	62 / 2.2	160	260	370	690	960	1340
22219	75.4 / 2.7	140	240	330	640	880	1210
22220	88.7 / 3.1	130	220	300	580	800	1090
22222	124.5 / 4.4	110	200	270	540	730	980
22224	152.1 / 5.4	100	180	240	500	660	880
22226	181.9 / 6.4	90	160	220	460	600	790
22228	244.4 / 8.6	80	150	200	420	550	710
22230	300.3 / 10.6	70	140	180	390	500	640
22232	372.9 / 13.2	70	120	160	350	450	580

自動調心ころ軸受の寿命計算

自動調心ころ軸受の基本定格寿命と基本動定格荷重、動等価荷重との関係は、下記の式で表わすことができます。

$$L_{10} = \left(\frac{C_r}{P_r} \right)^{\frac{10}{3}}$$

$$L_{10h} = \frac{10^6 L_{10}}{60n} = \frac{10^6}{60n} \left(\frac{C_r}{P_r} \right)^{\frac{10}{3}}$$

$$\frac{C_r}{P_r} = \left(\frac{60n L_{10}}{10^6} \right)^{\frac{3}{10}}$$

数式の記号:

L_{10} : 基本定格寿命 (10⁶ 回転)

L_{10h} : 定格寿命 (hr)

C_r : 基本動定格荷重 (lbs または N)

P_r : 動等価荷重 (lbs または N)

n : 回転速度 (min⁻¹)

$\left(\frac{C_r}{P_r} \right)$ の定格寿命 (L_{10h}) と回転速度 (n) との関係

軸受寿命 時間 (L10h)	回転速度 (rpm)										
	50	100	150	300	500	750	1000	1500	2000	2500	3000
2500	1.83	2.25	2.54	3.13	3.65	4.12	4.50	5.08	5.54	5.92	6.25
5000	2.25	2.77	3.13	3.86	4.50	5.08	5.54	6.25	6.81	7.29	7.70
7500	2.54	3.13	3.54	4.36	5.08	5.73	6.25	7.06	7.70	8.23	8.69
10000	2.77	3.42	3.86	4.75	5.54	6.25	6.81	7.70	8.39	8.97	9.48
15000	3.13	3.86	4.36	5.36	6.25	7.06	7.70	8.69	9.48	10.13	10.70
20000	3.42	4.20	4.75	5.85	6.81	7.70	8.39	9.48	10.33	11.04	11.67
30000	3.86	4.75	5.36	6.60	7.70	8.69	9.48	10.70	11.67	12.47	13.17
40000	4.20	5.18	5.85	7.20	8.39	9.48	10.33	11.67	12.72	13.60	14.36
50000	4.50	5.54	6.25	7.70	8.97	10.13	11.04	12.47	13.60	14.54	15.36
60000	4.75	5.85	6.60	8.13	9.48	10.70	11.67	13.17	14.36	15.36	16.22
70000	4.97	6.12	6.92	8.51	9.92	11.21	12.22	13.80	15.04	16.08	16.99
80000	5.18	6.37	7.20	8.86	10.33	11.67	12.72	14.36	15.66	16.74	17.68
100000	5.54	6.81	7.70	9.48	11.04	12.47	13.60	15.36	16.74	17.90	18.91
150000	6.25	7.70	8.69	10.70	12.47	14.09	15.36	17.34	18.91	20.21	21.35



動等価荷重

軸受はラジアル荷重とアキシャル荷重との合成荷重を受けることが多く、またその大きさが変動するなどさまざまな条件で使用されます。したがって、軸受が受ける実際の荷重と軸受の基本動定格荷重とを、直接に比較することはできません。こうした場合、実際の荷重・回転速度の時と同じ軸受寿命になるような、大きさと方向が一定の軸受中心を通る荷重に換算し、その値と基本動定格荷重とを比較します。

この換算した仮想荷重を動等価荷重 (Pr)とといいます。

動等価荷重の計算

大きさと方向が一定の合成荷重を受けるラジアル軸受の動等価ラジアル荷重(Pr)は、次式によって計算することができます。

$$Pr = XFr + YFa$$

Pr: 動等価ラジアル荷重, N

Fr: ラジアル荷重, N

Fa: アキシャル荷重, N

X: ラジアル荷重係数 (表 1.1 参照)

Y: アキシャル荷重係数 (表 1.1 参照)

表 1.1

軸受 呼び番号	基本動定格荷重 Cr		基本静定格荷重 Cor		e	Fa/Fr<e		Fa/Fr >e		
	lbs	kN	lbs	kN		X	Y	X	Y	
22208	20408	90.7	21623	96.1	0.28	1	0.67	0.67	3.59	
22209	21150	94	23625	105	0.26				2.41	3.82
22210	22095	98.2	25313	112.5	0.24				2.57	4.12
22211	27450	122	32625	145	0.24				2.77	4.21
22212	34200	152	39375	175	0.25				2.93	4.21
22213	40050	178	47700	212	0.25				2.71	4.03
22215	42075	187	51300	228	0.22				2.71	4.03
22216	50175	223	60525	269	0.22				3	4.47
22217	59175	263	71325	317	0.24				3	4.47
22218	67950	302	83925	373	0.24				2.86	4.25
22219	74025	329	92700	412	0.24				2.86	4.25
22220	83475	371	105975	471	0.24				2.86	4.25
22222	136350	606	164475	731	0.23				2.78	4.14
22224	153000	680	193275	859	0.25				2.7	4.17
22226	182250	810	260550	1158	0.25	2.92	4.15			
22228	204975	911	279675	1243	0.27	2.88	4.08			
22230	241425	1073	312075	1387	0.27	2.76	4.11			
22232	270000	1200	393300	1748	0.24	2.74	4.15			
						2.86	4.21			

eはアキシャル荷重のラジアル荷重に対する計算係数

荷重係数

軸受に作用するラジアル荷重とアキシャル荷重が一般の力学計算で求められたとしても、軸受に実際に作用する荷重は、機械の運転中の振動や衝撃によって計算値よりも大きくなります。

実際に軸受に作用する荷重は、理論的に求められた値に荷重係数を乗じて求めます。

$$F = fw \cdot Fc$$

F: 軸受に実際に作用する荷重, N

Fc: 理論上の計算荷重, N

fw: 荷重係数 (表 1.2 参照)

表 1.2 荷重係数 fw

運転条件	用途例	fw
振動・衝撃がほとんどない	電気機械、計器類など	1-1.2
普通の運転 (弱い衝撃がある)	農業機械、送風機など	1.2-2
強い振動・衝撃がある	建設機械、粉砕器など	2-3

軸受への荷重配分

軸受に作用する荷重を、それらを支持する軸受に配分するためには、それぞれの荷重のラジアル分力を求めてから、荷重の方向に従って、そのベクトル和を計算します。

$$F_A = \frac{L_2}{L} \cdot F$$

$$F_B = \frac{L_1}{L} \cdot F$$

